



APPEL À PROJETS

Fin des candidatures

22

FÉVRIER

2026

4^e édition - 24/25 avril 2026

Franchir l'éclat

Sommaire

Partie 1 : Contexte

Partie 2 : Édition 2026

Partie 3 : Modalités de sélection

Partie 4 : Annexes

Partie 1 : Contexte

Un Instant, Une Vie

Fondée à la suite d'un drame familial, l'association **Un Instant, Une Vie** œuvre à sensibiliser les jeunes de 16 à 24 ans **aux dangers liés aux comportements à risque**.

Elle intervient dans les établissements scolaires et universitaires pour encourager la prévention, la réflexion et le dialogue autour de la prise de risque, sans jamais adopter un ton moralisateur.

L'association porte notamment la pièce de théâtre Adrenaline, un spectacle immersif et émouvant inspiré d'une histoire vraie, qui aborde les excès de confiance et les conséquences parfois tragiques d'un simple instant d'inattention.

À travers ce partenariat, **Un Instant, Une Vie** et **EXALT Festival** s'unissent pour **placer l'art au service de la conscience collective**, en transformant l'émotion en un vecteur de prévention et d'engagement.



Un projet collectif

Le thème *Franchir l'éclat* de cette 4^e édition de **EXALT Festival** est né d'un double partenariat.

En avril 2025, les étudiants et l'équipe pédagogique de MADE iN Sainte-Marie Lyon ont assisté à la pièce de théâtre Adrenaline.

Marqués par le combat de l'association **Un Instant, Une Vie**, les responsables pédagogiques et les étudiants de deux formations en design d'espace et en comptabilité-gestion ont alors pris le parti d'organiser, en avril 2026, avec le soutien de l'établissement et l'accord de l'association, **une marche solidaire** au profit de **Un Instant, Une Vie**.

Dès septembre 2025, en tant qu'étudiants en création numérique et avec l'appui de notre responsable pédagogique, nous avons aussi pris le parti de s'associer à cette démarche sociale puissante. Nous avons proposé que la 4^e édition de **EXALT Festival**, portée par notre formation, soit le point final de cette marche et la vitrine de cette association et d'autres acteurs portant cette cause.

En modelant notre festival d'art numérique autour du thème de la prise de risque, le parcours des marcheurs se conclura, dans une logique de continuité, par une expérience immersive, à la fois artistique et réflexive, pour **susciter l'échange, la discussion et l'engagement collectif**.



Le festival



EXALT Festival est un **événement d'art numérique immersif** organisé par les étudiants du Bachelor Création Numérique de MADE iN Sainte-Marie Lyon.

En 2026, il vivra sa **4^e édition** et rassemblera des œuvres originales, des installations immersives et des performances artistiques sur le site de MADE iN Sainte-Marie Lyon.

Depuis sa création, EXALT Festival maintient **une continuité forte**.

Chaque édition a su attirer son public, explorer un thème singulier et affirmer une identité propre. Ces expériences passées démontrent la capacité du festival à se renouveler tout en fidélisant son audience et constituent le socle de la 4^e édition à venir.

Pour cette 4^e édition, notre objectif est double :

- **Préserver l'exigence artistique** et **la qualité immersive** qui ont fait le succès des précédentes éditions
- **Étendre notre rayonnement** en attirant un public élargi, plus familial, des partenaires, des mécènes et des institutions sensibles à la cause de *Un Instant*, *Une Vie*, et bien entendu les passionnés d'art et de technologie.

Rétrospective des trois dernières éditions

La programmation en chiffre

45

propositions
artistiques

50

bénévoles

20

stands

Un évènement qui rassemble

8

soirées

2400

festivaliers (étudiants,
familles...)

20

partenaires dont
Eurosono, AADN,
GRIM EDIF,
Sainte-Marie Lyon

Un évènement suivi et attendu

60 000

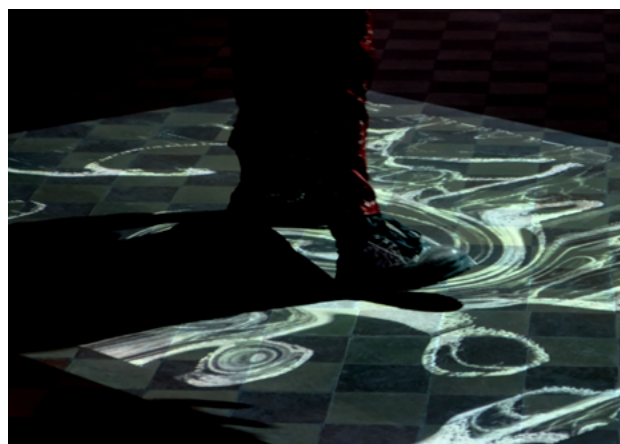
vues sur les réseaux
sociaux

3

entrevues avec RCF

2700

abonné.es sur les réseaux
sociaux (Instagram, Tik
Tok, Facebook)



Pour qui ?

Cet appel à projet est ouvert à toute personne ou collectif souhaitant exposer une oeuvre d'art numérique.

Que vous soyez un artiste émergent ou confirmé, un étudiant ou un passionné, la qualité de votre travail prime. Votre oeuvre doit simplement faire partie du domaine des arts numériques et porter la thématique annuelle : *Franchir l'éclat*.



Où ?

Pour la quatrième année consécutive, le festival aura lieu dans le cadre exceptionnel de MADE iN Sainte-Marie Lyon, établissement d'enseignement supérieur.

Perché sur la colline de Fourvière dans le 5^e arrondissement de la Ville de Lyon et doté d'une architecture unique, ce site historique est classé au patrimoine mondial de l'Unesco.



Partie 2 : Édition 2026

La thématique

Franchir l'éclat

Franchir implique un choix : une ligne à dépasser ou ne pas dépasser. Envisager de passer de l'autre côté.

l'éclat attire, il peut se briser, signifier le bout du chemin. Il illumine, éblouit et il est créateur d'illusions.



Franchir l'éclat explore la limite entre la maîtrise et la perte de contrôle, cet instant où la lumière, symbole de vitalité, devient presque aveuglante.

C'est une métaphore de la prise de risque, du moment où l'on choisit de dépasser la frontière du raisonnable, entre curiosité, liberté et excès de confiance.

Pour cette 4^e édition, EXALT Festival souhaite proposer un **parcours immersif et sensoriel, dépourvu de tout ton moralisateur**, invitant chacun à évoluer et à interroger la notion de seuil face à la dangerosité. Il s'agit de mettre en scène des **espaces de transition** où le spectateur passe d'un état à un autre, et ainsi, de proposer une expérience qui mêle **intime et collectif**.

Projets recherchés

Cette 4^e édition d'EXALT Festival repose sur une immersion et un parcours scénarisé. Nous accordons de l'importance au passage (entre deux oeuvres) afin de proposer aux visiteurs un "spectacle continu" à vivre, ressentir et expérimenter.

Nous recherchons **des oeuvres** :

- Mappings (interactif ou non)
- Expériences sonores spatialisées
- Réalités mixtes/virtuelles/augmentées
- Installations lumineuses interactives
- D-Jing / V-Jing
- Oeuvres interactives et ludiques à destination des enfants
- Toutes autres oeuvres en lien avec l'art numérique et la thématique du festival

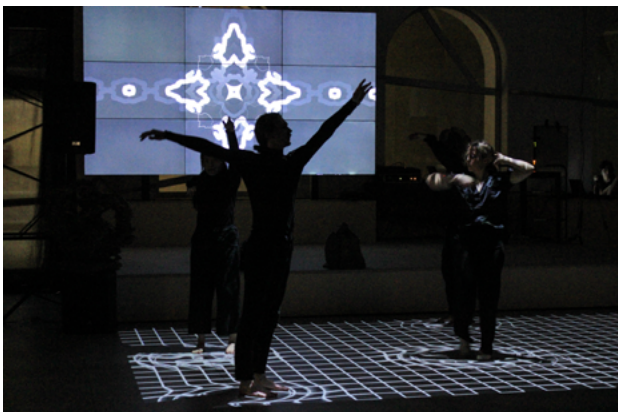
Ne seront pas acceptées :

- Les oeuvres trop axées sur un message moralisateur
- Les installations irréalistes (EXALT Festival reste un projet étudiant avec un budget restreint)

Il est à noter que toutes ces installations seront intégrées dans **un parcours scénarisé**. Il est donc fortement conseillé de se référer au plan et au scénario en annexe.

Nous vous demandons également de nous prévenir de tout éventuel contenu réservé à un public averti. **La présence d'enfants sur le site est à considérer.**

L'art numérique étant un domaine extrêmement large, la liste ci-dessus n'est pas exhaustive. Les artistes sont invités à proposer d'autres types d'œuvres auxquels nous n'aurions pas pensé.



Budget et technique

Ce projet est une initiative **bénévole** au service d'une cause qui nous tient à cœur, les artistes exposants se placent dans cette même vision.

En revanche, nous savons le travail présent derrière chaque installation, et nous tenons à rétribuer les artistes présents au maximum de ce qu'il nous est possible.

De ce fait, une gratification peut être négociée avec l'organisation du festival en fonction de l'envergure de l'œuvre présentée.

Ce sont plus de **800 festivaliers attendus sur les deux jours**, ce qui constitue une opportunité de présenter votre œuvre à un public large et impliqué.

EXALT Festival et ses partenaires fournissent un soutien matériel dans la mesure du possible, vous pouvez venir avec votre propre matériel.

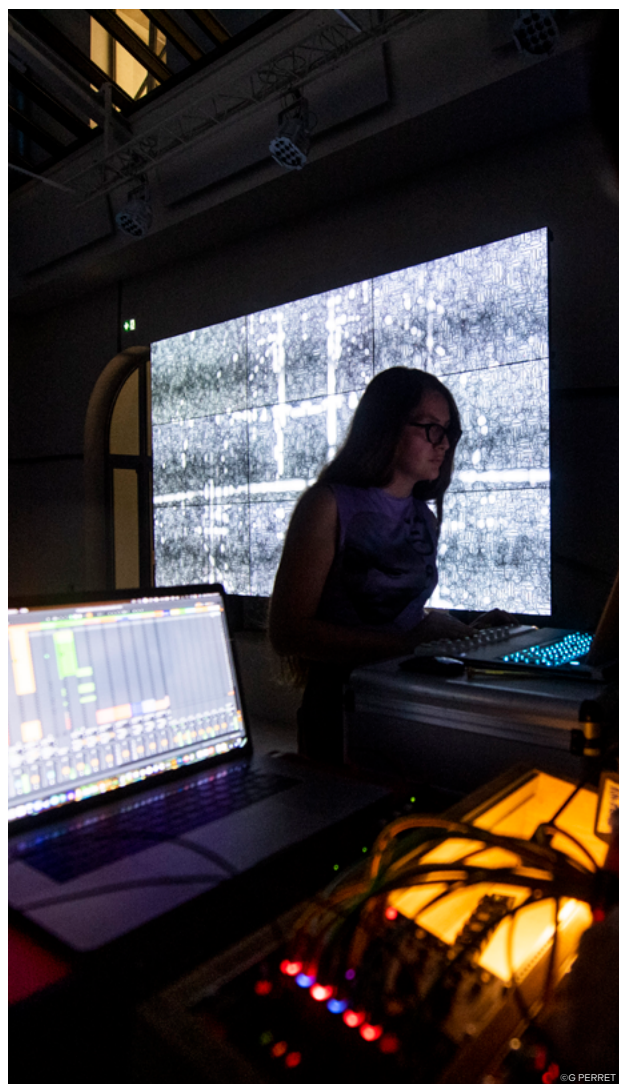
Si votre projet est sélectionné nous prendrons contact avec vous afin de cerner vos besoins et réfléchir à une organisation et une logistique adaptées.

Nous proposons pour tous les artistes :

- Repas midi et soir sur la durée du festival
- Tickets consommation
- Loges artistes communes avec canapés, snacks et coin repos

Pour les artistes à plus de 100km de Lyon :

- Défraiment éventuel d'une partie ou de la totalité du trajet.
- Trois chambres sont mises à disposition au sein de l'établissement si besoin.



Partie 3 : Modalités de sélection

Afin d'organiser au mieux les œuvres du festival, nous vous demandons de bien prendre connaissance du formulaire d'inscription et du dossier de projet.

L'exposition est ouverte aux étudiants, artistes lyonnais et de la France entière, œuvrant dans les domaines du numérique, de la lumière et du design. Votre proposition peut être portée individuellement ou collectivement, et doit avoir un lien avec le thème **Franchir l'éclat** dans sa forme, symbolique ou signification.

Chaque artiste ou collectif peut soumettre une ou plusieurs œuvres tant qu'elles entrent dans les critères d'éligibilité.

L'association Un Instant, Une Vie suit une démarche de sensibilisation et ne veut pas s'engager sur le chemin de la morale. EXALT Festival souhaite respecter cette volonté.

Un regard sera porté sur le ton employé. Le festival met un point d'attention tout particulier dans l'expérience vécue. L'idée étant que le festivalier vive, se questionne, puisse éventuellement être dérangé mais ne soit pas bridé.

Critères de sélection

- Cohérence avec la thématique
- Faisabilité (technique et financière)
- Originalité des propositions

Dossier de candidature

> **Cliquez ici pour accéder au google forms.**

Pour envoyer votre candidature, rendez-vous sur le lien du formulaire ci-dessus. Voici la liste des pièces à fournir :

- **Pitch** et/ou **note d'intention** artistique.
- **Description détaillée du projet** (fonctionnement de l'œuvre, technologie utilisée, processus créatif...)
- **Documentation visuelle** (modélisation 3D, croquis, photos...) rendant compte du projet que vous voulez présenter ainsi que de sa pertinence par rapport au thème.
- **Dossier technique** (descriptif, plan, liste du matériel technique, matériel que vous pouvez nous fournir, planning de production, temps de montage et de démontage).
- **Kit de communication** (nom du projet, visuel HD, texte de présentation).
- **Un lien vers votre portfolio ou un PDF.**

Calendrier

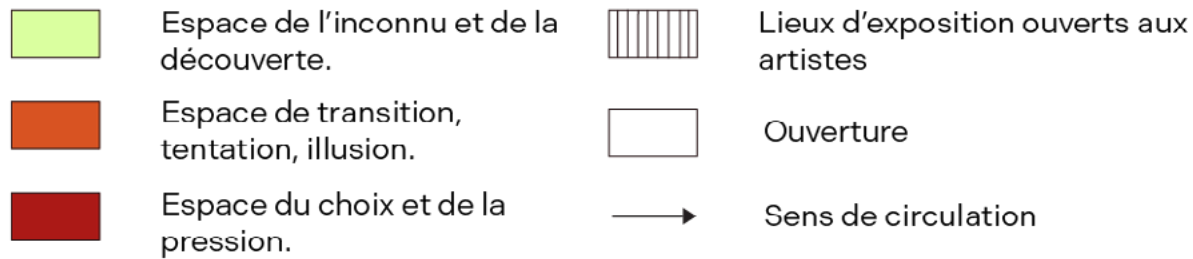
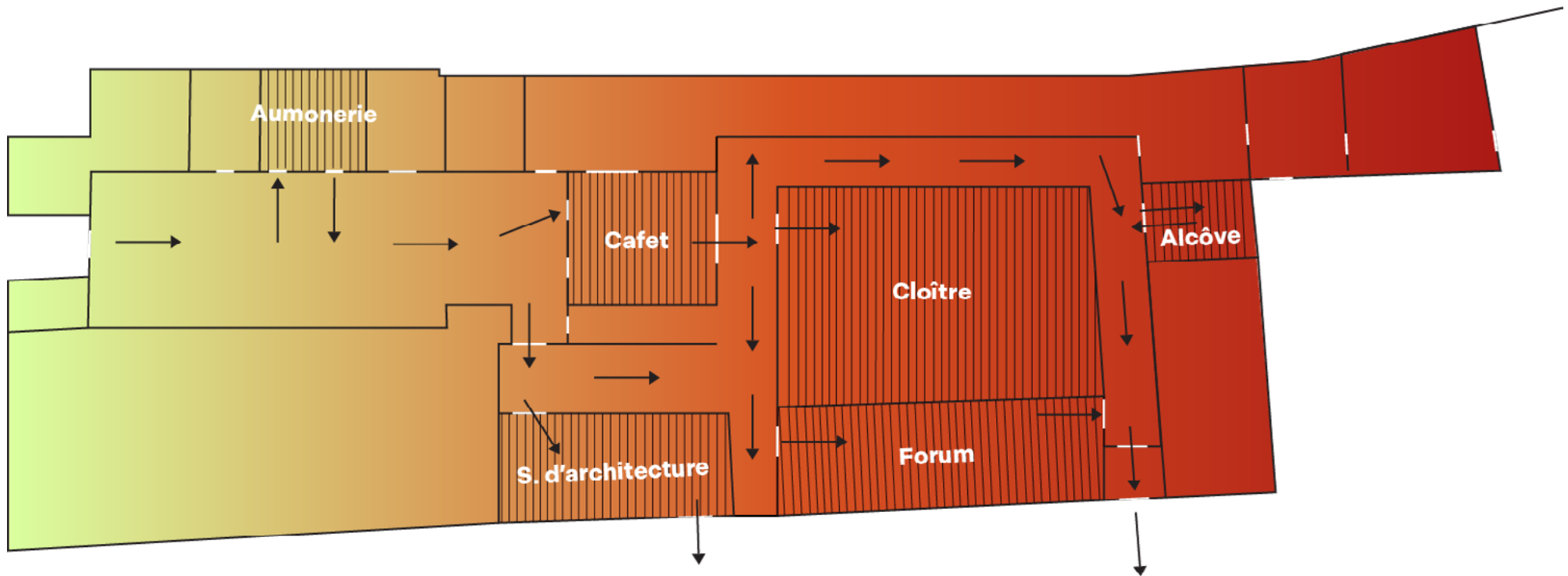
Les dates importantes et communes à tous les artistes sont les suivantes :

Fin des dépôts	22/02/2026
Sélection des œuvres	15/03/2026
Visite des lieux d'expositions (facultatif)	Fin mars 2026
Rendu des dossier finaux et échéancier de production	30/03/2026
Installation des oeuvres	22/04/2026 23/04/2026
EXALT Festival	24/04/2026 25/04/2026

Nous demandons aux artistes d'intégrer ces dates à leur échéancier de production.
En fonction des besoins particuliers, il est demandé de prévenir l'organisation le plus tôt possible.

Partie 4 : Annexes

Plan



Scénario - parcours

1

Entrée dans le monde

Découverte du monde et du ton, on s'apprête à passer dans un monde entraînant. L'entrée est calme mais je vois déjà au loin une fête, un moment entre amis, tous ceux que j'apprécie sont réunis. Je me sens appelé.

2

La fête bat son plein

On vient de passer dans le monde de l'excitation, de la joie. Ce sont les premières bières du début de soirée, l'euphorie de l'alcool qui monte. Moment insouciant et agréable. Je suis pris dans le torrent des gens, des esprits et de la musique, et on ne remarque pas que, petit à petit, les gens et l'ambiance nous entraînent vers un endroit différent

3

Premier défi

Alors que l'on poursuit sur ce chemin anodin, se dresse au loin une expérience, c'est intrigant... Mais grisant... Tellement tentant. C'est une sensation indescriptible, et pourtant... Je connais le risque, je sais que c'est dangereux, mais c'est récompensateur, et puis, que peut-il m'arriver ?

Se dresse l'épreuve, le choix, sortir ? Pourquoi ? Vais-je continuer ?

4

Ça passe cette fois

Ben voyons, cela n'était pas si sorcier, et puis je l'ai déjà fait ! Alors bon, n'en parlons plus, et resserre-moi de cette bonne humeur !

C'est la fin de la fête, le moment où il a embrassé la fille, enfin ! On a attendu tout le film pour ça ! Et maintenant ils se tiennent par le bras et vont vers le soleil levant, après avoir fini la soirée.

5

Ça arrive aux autres

Un jeune homme est mort au volant hier soir... Il avait sûrement bu le con, une femme s'est pris un éboulement dans un urbex... Elle n'a pas dû vérifier la structure du toit, c'est pourtant évident.

Un s'est tué à moto... « roulait trop vite », une n'a pas vu la falaise... En même temps, elle n'a pas lâché son téléphone...

Cela ne m'arrivera pas à moi, je n'ai que 20 ans !

6

Une autre, et encore

La soirée n'était pas aussi cool que BEN me l'a vendue. Je n'ai pas tellement bu, c'est nul...

Je suis reparti, à errer dans la rue.

La rando est jolie hein, mais j'ai mal aux pieds, j'ai soif...

Je suis claqué, vivement que j'arrive, les phares m'éblouissent...

7

Franchir l'éclat

Ça a quand même l'air dangereux mine de rien, et puis personne n'est là, alors à quoi bon ?

Faut reconnaître que ça a l'air cool, et l'histoire est belle, tout le monde s'amuse et se contente de peu...

Mais moi...

Moi, je veux vivre, sentir, expérimenter... Qu'est-ce qu'il y a de mal à cela ? Est-ce que je dois renoncer, au risque de me décevoir ? Dois-je le tenter quand même ?

C'est cette lueur aveuglante qui me retient... qu'est-ce qu'il y a derrière cette porte ? Et si je n'y vais pas, comment le savoir ?

Alors je brise la vitre, la barrière, la porte, la bâche, la rubalise... Je dois connaître ce qu'il y a derrière cet éclat.

8

Et il rejoint les autres

Tiens ? Je ne suis jamais venu dans cet endroit...

Où suis-je ? Mais qu'est-ce que je fais ici ?

Il fait noir ? Finalement, tout est blanc.

Mais je ne comprends pas ? Je suis différent des autres pourtant !

Je n'ai ni bu, ni fumé, et je n'ai pas pris le volant !

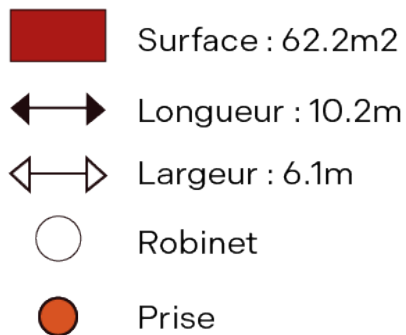
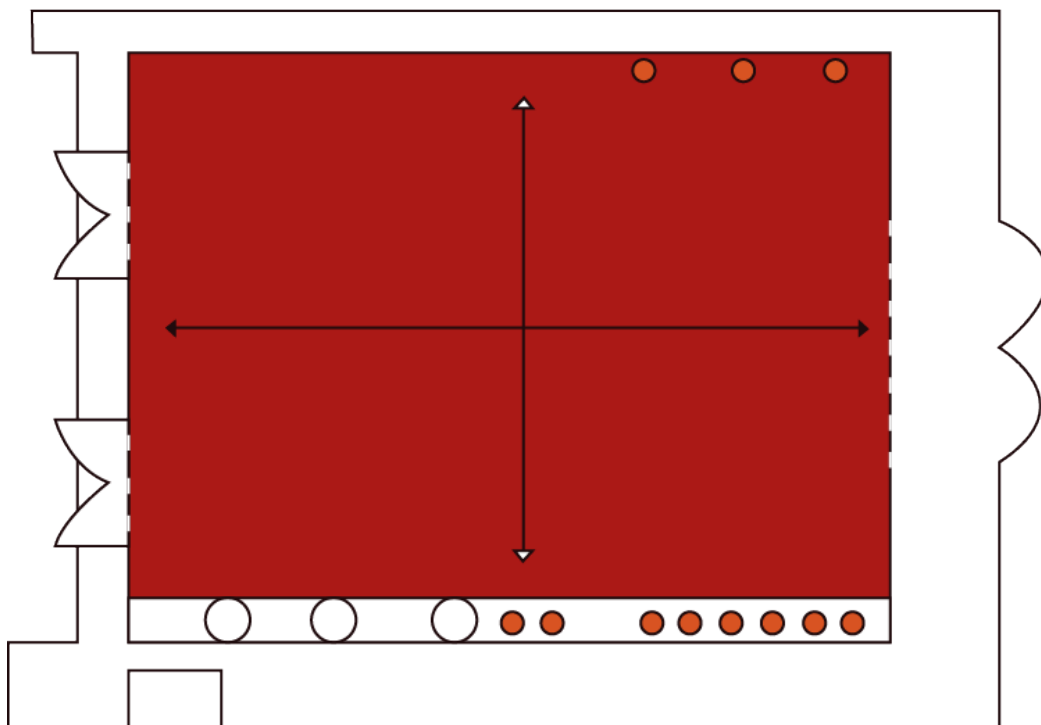
Mais j'ai franchi, j'ai brisé la vitre, la barrière, la porte, la bâche, la rubalise.

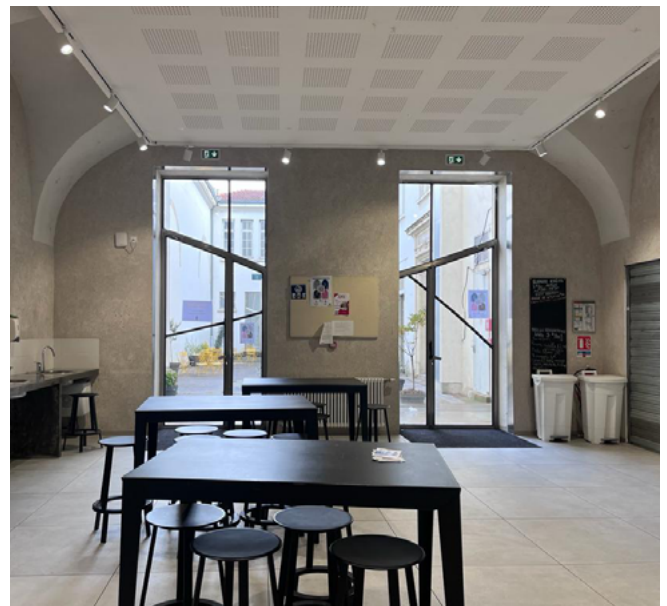
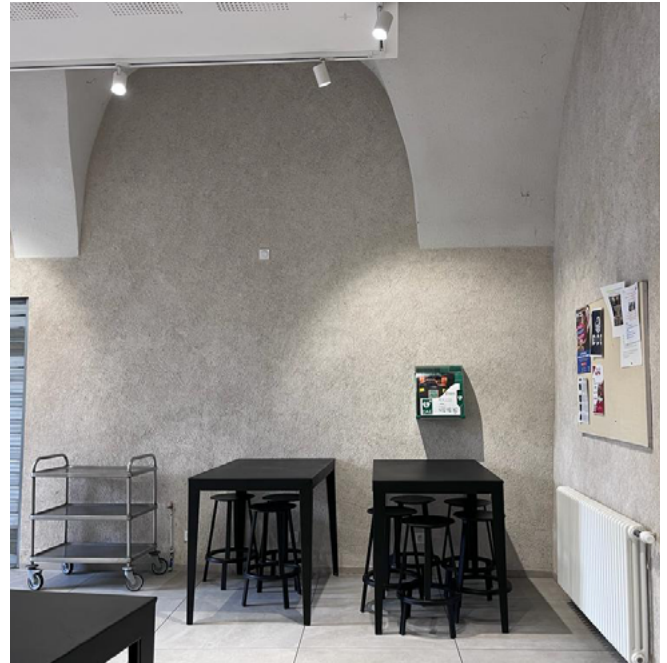
Dire que cela a marché 200 fois, mais la deux-cent-unième était celle de trop.

Lieu d'exposition 01 - Cafétéria

Salle avec une surface disponible de 62.2 m².

- 2 portes baie vitrée donnant sur l'extérieur (gauche sur le plan)
- 1 grande porte donnant sur l'intérieur (droite sur le plan)
- 3 points d'eau (robinet classique)
- 11 prises (dont 3 basses et 8 à mi-hauteur)

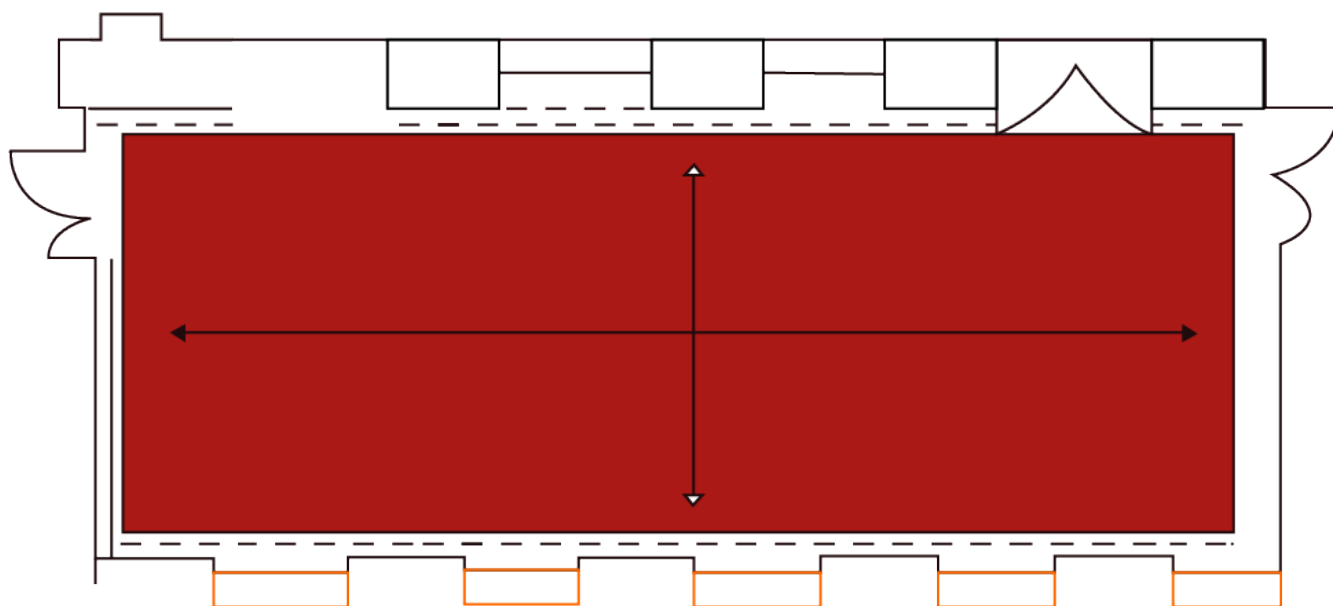





Lieu d'exposition 02 - Forum

Salle avec une surface disponible de 79,3 m².

- Disposant d'un écran vidéo HD (1920x1080)
- 9 prises
- 4 fenêtres baie vitrée recouvrables pour un noir complet
- 2 portes d'entrées-sorties situées aux deux extrémités de la pièce



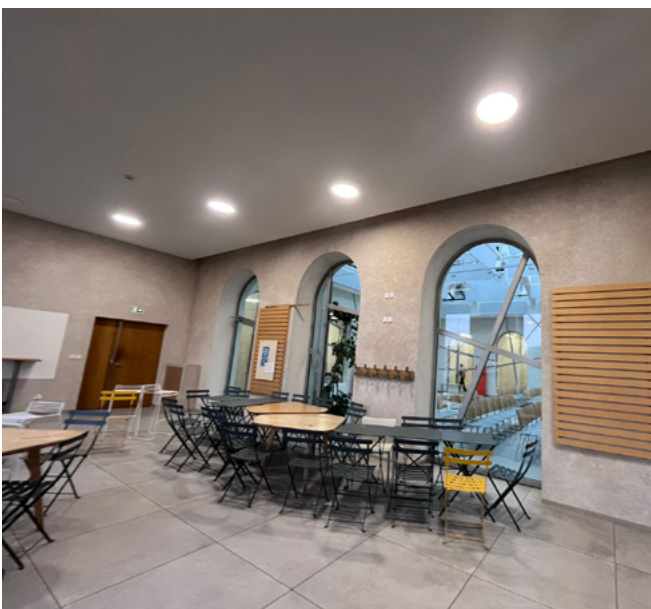
 Surface : 79.3m²

 Baie vitrée

 Fenêtre

 Longueur : 6.1m

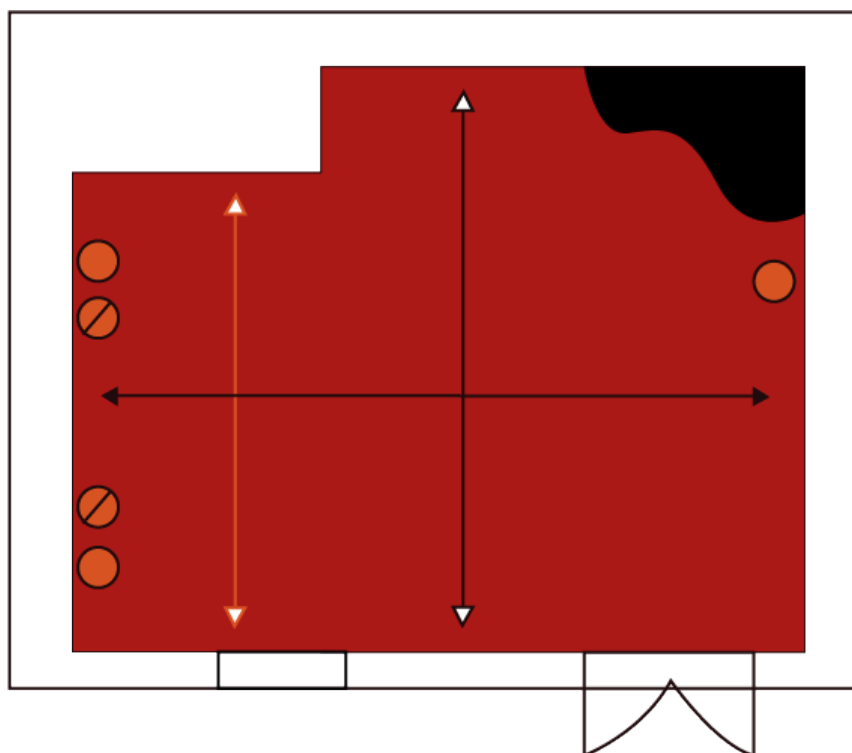
 Largeur : 13m



Lieu d'exposition 03 - Aumonerie

Salle avec une surface disponible de 30 m².

- 1 baie vitrée donnant sur la cours intérieure
- 1 canapée incrusté dans le mur
- 5 prises (dont 3 basses et 2 à hauteur)



Surface : 30m²



Baie vitrée



Longueur : 5.56m



Largeur : 5.4m



Largeur 2 : 5m



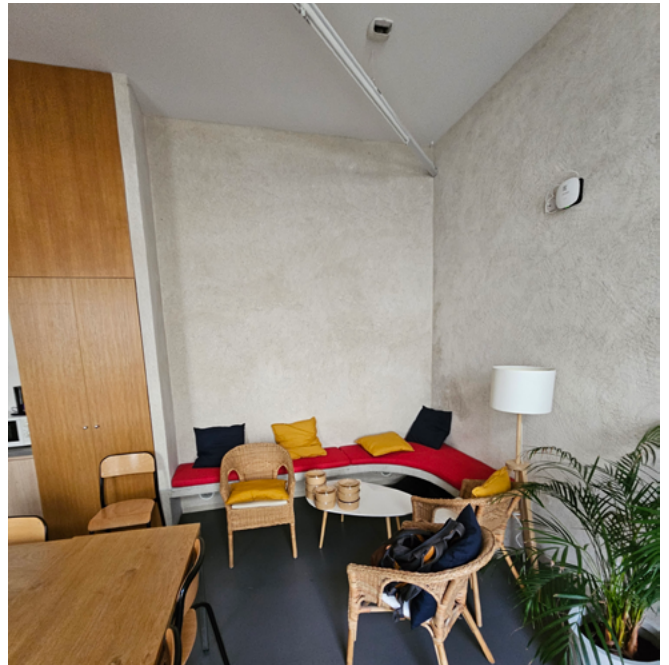
Prise



Prise en hauteur



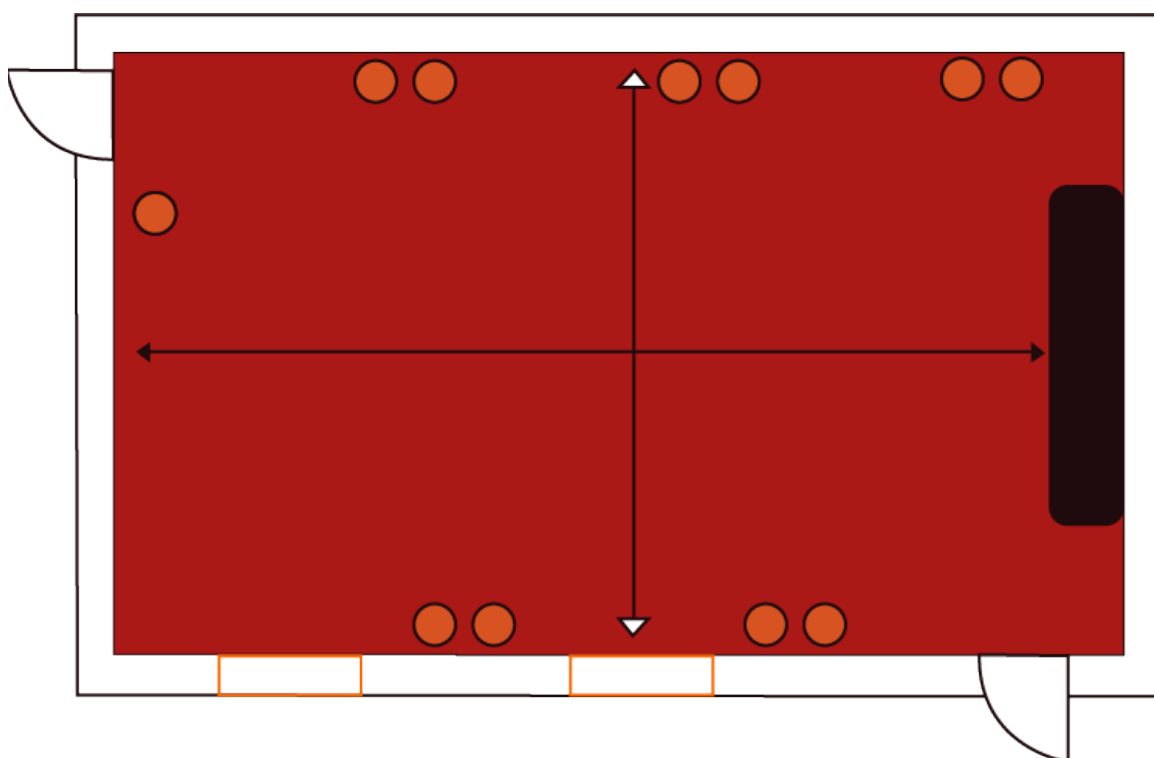
Canapé mural



Lieu d'exposition 04 - Salle d'architecture

Salle avec une surface disponible de 41.8 m².

- 1 porte en bois (donnant sur l'intérieur) et 1 porte baie vitrée (donnat sur l'extérieur)
- 11 prises
- 2 lavabos incrustés dans le mur
- 2 fenêtres baie vitrée recouvrables pour obtenir un noir complet



Surface : 41.8m²



Fenêtre



Longueur : 9.50m



Largeur : 4.40m



Lavabo incrusté dans le mur



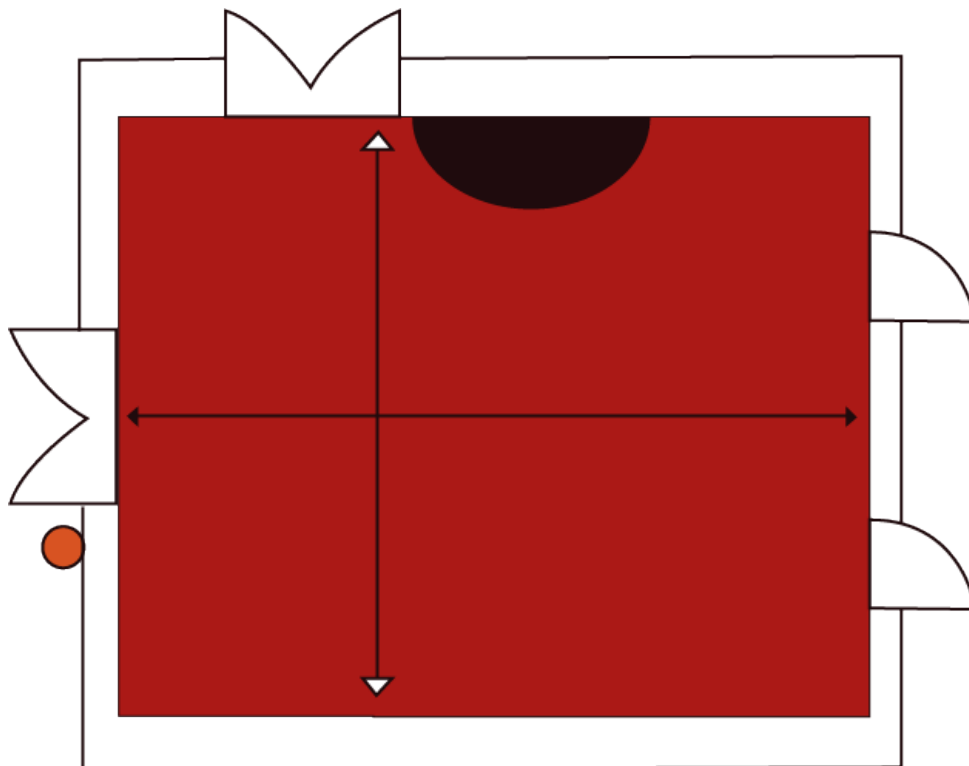
Prise



Lieu d'exposition 05 - Alcôve

Salle avec une surface disponible de 27.5 m².

- 2 portes baie vitrée donnant sur l'extérieur.
- 1 fontaine en pierre intégrée au mur.
- 1 prise accessible à l'extérieur de la pièce.



Surface : 27.5m²



Longueur : 6.25m



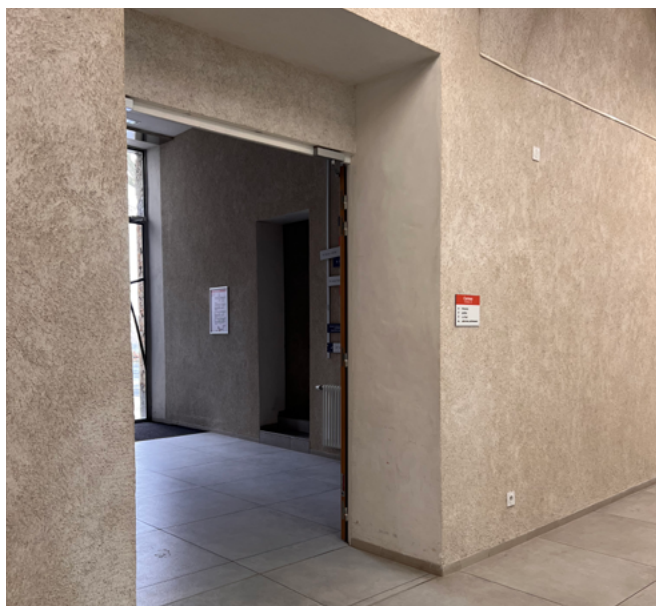
Largeur : 4.40m



Fontaine intégrée dans le mur



Prise



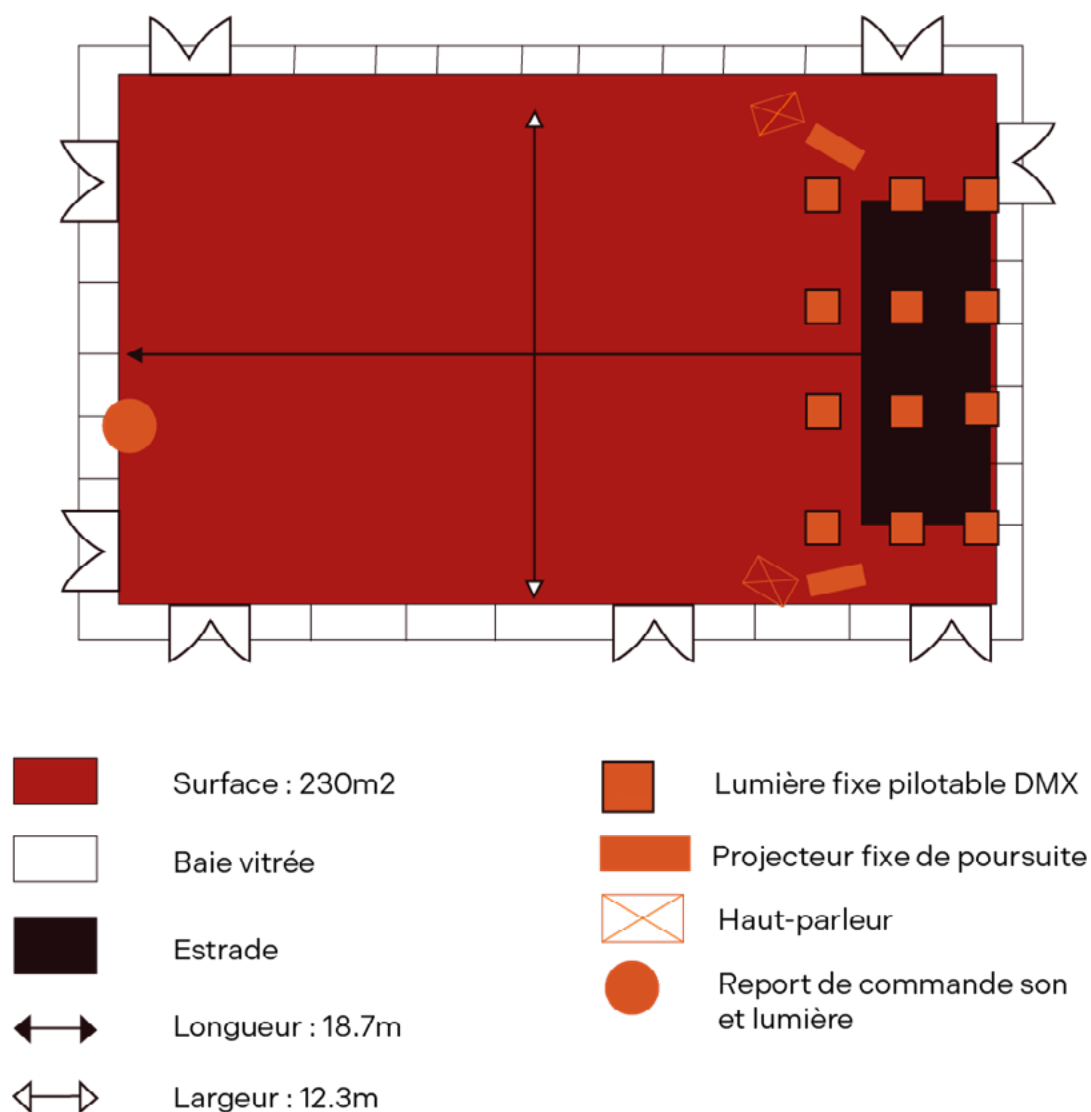
Lieu d'exposition 06 - Cloître

Salle de 230 m2, située au centre du bâtiment.

- 31 prises
- 1 écran géant (1920x1080) composé de 9 dalles LED pour une dimensions de 3,65mx2,05m (165") sur le mur derrière l'estrade.
- 2 haut-parleurs placés en hauteur
- 12 projecteurs lumière fixes pilotables en DMX par console STAGE CL.
- La salle est entourée de baies vitrées, que l'on peut recouvrir pour obtenir un noir complet.

Point de précision : le cloître est une scène musicale, réservée au D-jing, V-jing et toutes autres oeuvres sonores live incluant ou non du visuel.

De plus, un dispositif de projection sur le toit vitrée du cloître est en réflexion, et pourra être mis à disposition des artistes créant du contenu visuel.







Contacts

de Tarade Éléonore

E-mail : exaltfestival@gmail.com

Téléphone : 06 11 54 56 28