

APPEL À PROJETS

15
02
24

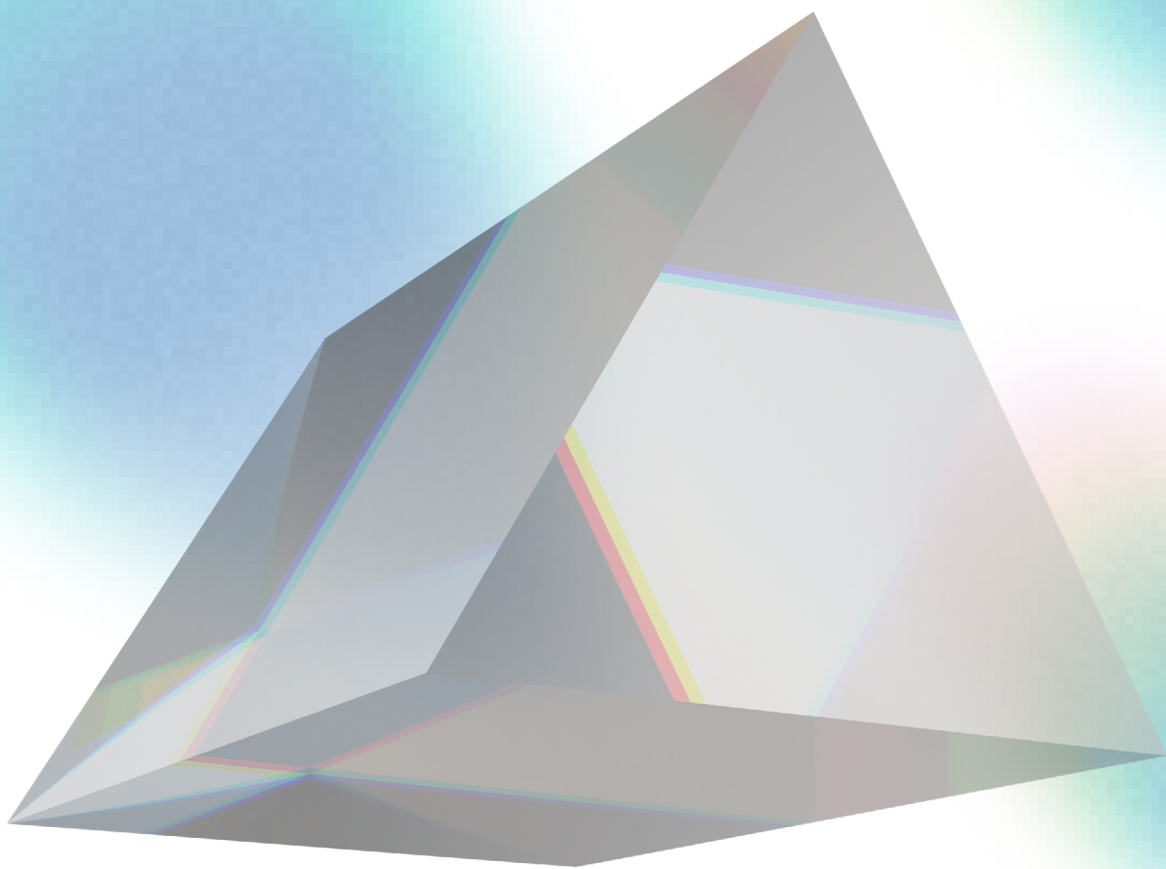
Fin des candidatures

EXALT
FESTIVAL

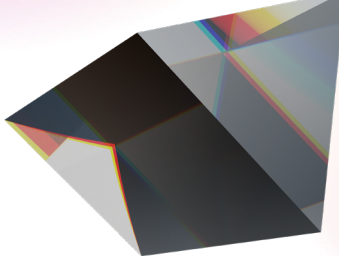
2^e édition
Au travers du Prisme
2, 3 et 4 mai 2024

PRÉFACE

Que se passe-t-il lorsque **lumière**, **art** et **technologie** se rencontrent ? Un spectre de créations nouvelles laisse paraître la vibrance et les possibilités fascinantes de **l'art numérique**. Dans cette **2^e édition**, EXALT Festival met l'accent sur la richesse et l'exploration de **nouvelles expériences** exaltantes.



PRÉSENTATION



EXALT Festival est un évènement d'**art numérique lyonnais** qui a pour vocation de promouvoir art et technologie.

Fondé en 2022 par 10 étudiantes en Bachelor Création Numérique à MADE iN Sainte-Marie Lyon, EXALT Festival revient pour une deuxième édition avec une **nouvelle équipe** et un **nouveau thème**.

Audacieux, nous sommes un collectif d'étudiants ayant pour ambition de **pérenniser** EXALT Festival et de développer la scène lyonnaise de la création numérique émergente.

EXALT Festival c'est l'opportunité pour des créateur·rice·s ou artistes émergent·e·s de mettre en lumière des projets artistiques alliant **création** et **innovation**, où l'expérimentation nous emmène vers de nouveaux horizons.

RÉTROSPECTIVE 1^{ÈRE} ÉDITION

La programmation en chiffres

9

propositions artistiques

8

mapping vidéo en extérieur sur une surface de 141m²

10

artistes et collectifs

Nos abonné·e·s

2000

abonnés sur les réseaux sociaux (Instagram, Facebook, TikTok)

Un événement qui rassemble

3

soirées

700

festivaliers (étudiants, familles, passionnés d'art...)

13

partenaires dont Théoriz Studio, Eurosono, Grim Edif, Carré Bleu, Brewlab, La Caisse d'Épargne, Sainte-Marie Lyon...

Instagram

5000

impressions sur Instagram

1 équipe entièrement dédiée à l'organisation

10

personnes

50

bénévoles

8

mois de préparation

TikTok

20000

impressions sur TikTok

OÙ ? QUAND ?

EXALT Festival se tiendra cette année, du **02 au 04 mai 2024** sur un site d'exception : les anciennes archives départementales situées **au cœur du quartier historique du vieux Lyon**, offrant une vue imprenable sur la ville.

POUR QUI ?

Vous êtes un•e jeune créat•eur•rice ? Un•e artiste émergent•e ? Un•e étudiant•e ? Un•e professionnel•le du **mapping**, de **l'audiovisuel**, de **l'animation**, des **arts numériques**, du **design graphique** ou du **jeu vidéo** ? Ou vous avez une pratique en lien avec le **numérique** et les **nouvelles technologies** ?

Alors, répondez à cet appel à projets !

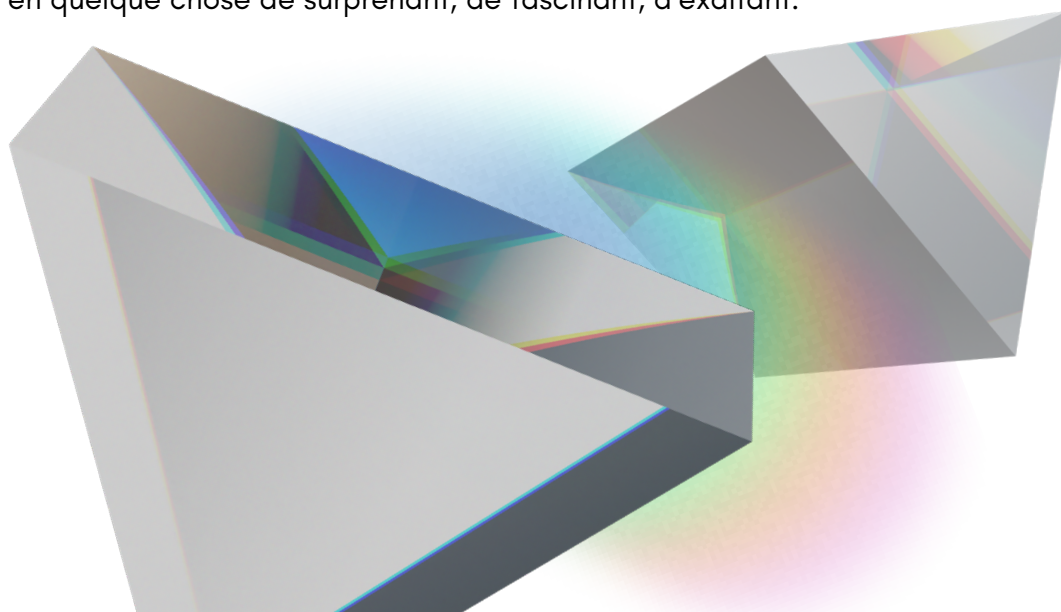


LE THÈME

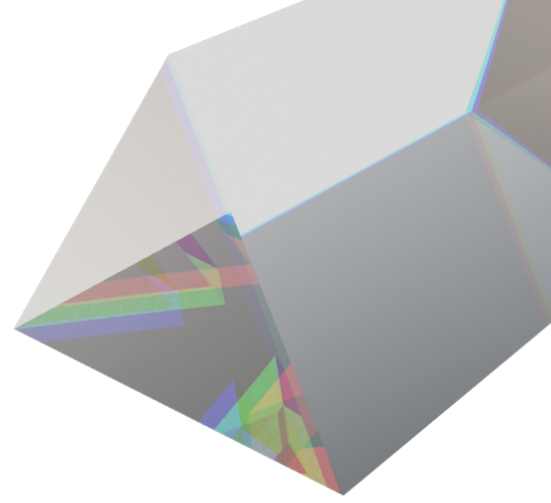
Pour cette 2^e édition, **Au travers du Prisme** est le thème sélectionné par EXALT Festival.

Le prisme est un objet optique qui **décompose** la lumière blanche en un spectre de couleurs vibrantes, il **révèle** les richesses insoupçonnées de la lumière. Similairement, **l'art numérique** agit comme un **prisme** au travers duquel on peut explorer et révéler la **diversité des expériences, idées et émotions humaines**. Ce thème nous invite à considérer l'art numérique comme un outil puissant qui explore les **différentes perspectives** qui composent notre monde.

EXALT Festival veut mettre en lumière celles et ceux qui allient **imaginaire** et **technologie**, transforment la réalité en quelque chose de surprenant, de fascinant, d'exaltant.



NOTRE RECHERCHE



Différents **projets numériques créatifs** sous différents formats :

- Mapping vidéo
- Œuvre/installation interactive
- Œuvre numérique interactive et ludique pour les enfants
- Œuvre générative
- Réalité virtuelle/mixte/augmentée
- Code créatif (musique, visuel ou autre)
- Photos et/ou séquences vidéos (entre 5 et 20 secondes) pour un usage d'exposition
- Œuvre transdisciplinaire possédant un lien avec l'art numérique

Des **installations** pouvant être présentées dans des lieux de circulation :

- Couloir en intérieur
- Axes de passage en extérieur

Nous recherchons des œuvres qui jouent avec la lumière et l'espace et qui soient en lien avec la thématique **Au travers du Prisme**.

La notion de **passage** est essentielle, l'objectif est de procurer l'expérience de passer **au travers** de quelque chose et de se trouver changé, dans un état altéré, après être passé par ce couloir. Le changement s'opère après avoir pénétré et franchi l'installation. Comme le prisme qui réfracte, réfléchit ou disperse la lumière, ce chemin transforme par sa traversée.

Les projets peuvent se décliner **sous différentes formes** et user de différents médiums :

- Projection vidéo/lumière traditionnelle/laser
- Jeu de réfraction par différents matériaux (miroir, verre...)
- Différents types de structures qui pourront servir de cadre au tunnel/couloir de passage

Les possibilités sont nombreuses et ne se résument pas à ces listes non exhaustives. Nous sommes ouverts à toutes propositions qui pourraient correspondre à ce que nous recherchons. Chaque proposition devra être conçue ou adaptable aux dimensions des lieux d'exposition prévus, qui sont présentés ci-après en détail.

Notre objectif est de soutenir **la création et l'art numérique** sous toutes ses formes, alors nous avons hâte que vous nous rejoignez dans l'aventure EXALT Festival !

CONDITIONS ET CRITÈRES D'ÉLIGIBILITÉ

L'appel à projets est ouvert à toute•s les artistes, créateur•rice•s et étudiant•e•s basé•e•s en **France** œuvrant dans les domaines du **numérique**, de la **lumière** et du **design**.

Votre proposition peut être portée individuellement ou collectivement et doit avoir un lien avec le thème **Au travers du Prisme** dans sa forme, symbolique ou signification. Chaque artiste ou collectif peut soumettre une ou plusieurs œuvres tant qu'elles entrent dans les critères d'éligibilité.

Lors de la soumission de votre projet, nous vous demandons de préciser si l'œuvre concernée vise un public averti (violence, caractère sexuel, nudité...) Cette précision nous permettra d'envisager un aménagement spécial de l'œuvre, puisque le public de l'évènement est large (présence d'enfants).

Pour chaque proposition, vous nous cédez **les droits de diffusion** de votre projet lors des trois soirées de la 2^e édition d'EXALT Festival ainsi que sur nos supports de communication.

BUDGET ET PRISE EN CHARGE

L'entièreté du projet étant bénévole, les œuvres sélectionnées ne pourront prétendre à une gratification. Néanmoins en fonction de nos recherches de financement, une gratification est envisageable.

Nous garantissons dans la mesure du possible un **soutien technique et matériel** afin de présenter les œuvres dans des conditions optimales (lumières, vidéo, projection, câblage nécessaires au bon fonctionnement de l'œuvre).

Le transport des œuvres par EXALT peut être pris en charge jusqu'à **100km autour de Lyon**.

Un espace de repos et de catering seront prévus. Une invitation pour deux personnes vous sera attribuée.



DOSSIER DE CANDIDATURE

Si notre projet vous motive et que vous souhaitez participer, merci de nous envoyer par mail à partenariat@exaltfestival.com un dossier de candidature sous format PDF contenant :

- **Une note d'intention artistique** (600 mots environ) illustrée par tout type de visuel (modélisation 3D, croquis, photos...) rendant compte du projet que vous voulez présenter ainsi que de sa pertinence par rapport au thème. Il peut être déjà existant ou être créé de toutes pièces pour l'évènement.
- **Dossier technique** (descriptif, plan, liste matériel technique, planning de production, temps de montage et de démontage).
- **Kit de communication** (nom du projet, visuel HD, texte de présentation).
- Un lien ou PDF de votre **portfolio**.
- La **fiche d'inscription** en annexe complétée.



CALENDRIER

- > Date limite de dépôt de dossier : **15 février 2024**
- > Décision finale : **6 mars 2024**
- > Visite des locaux d'exposition : **30 mars 2024** (non obligatoire)
- > Présentation du projet : **2, 3 et 4 mai 2024** (horaires à définir selon programmation).

CRITÈRES DE SÉLECTION

- Pertinence de la proposition par rapport au thème
- Faisabilité technique
- Qualités artistiques

ACCESSIBILITÉ

Accès par l'entrée arrière, **8 rue de Montauban, 69005 Lyon**.

Possibilité de venir en véhicule de la taille maximale d'un camion benne, le chemin est assez étroit.

ANNEXES



FICHE D'INSCRIPTION

EXALT 2^E ÉDITION

Nom : Prénom :

(de la personne référente si c'est un groupe)

Nombre de participants du projet :

Numéro de téléphone :

Adresse Email :

Pays : Ville : Code postal :

Nom du projet : Type de projet :

Brève description du projet :

.....

.....

.....

.....

.....

.....

.....

Si mon projet est sélectionné, je m'engage à le présenter pendant la 2^e édition EXALT Festival, qui se déroulera les 2, 3 et 4 mai 2024 à MADE iN Sainte-Marie Lyon.

Date et signature :

LIEUX D'EXPOSITION

CAFÉTÉRIA

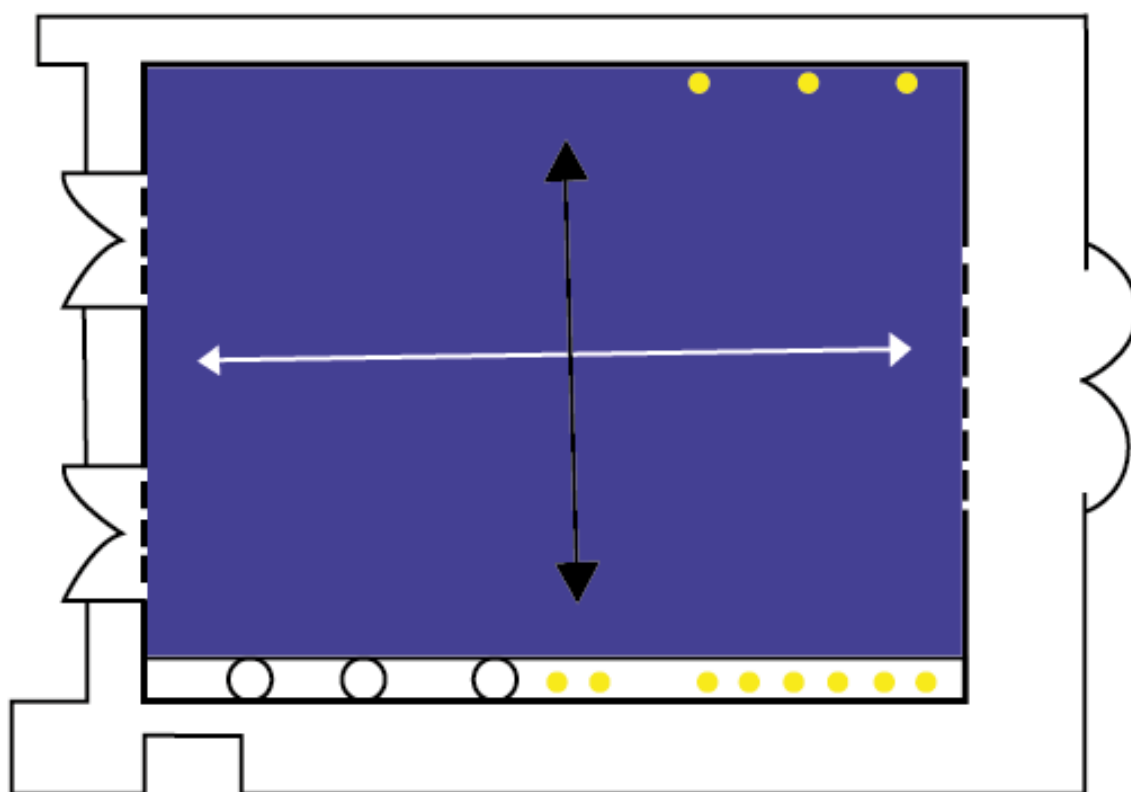
Salle avec une surface disponible de **62.2 m²**.



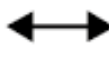


2 portes baie vitrée donnant sur l'extérieur (gauche sur le plan)

1 grande porte donnant sur l'intérieur (droite sur le plan)

3 points d'eau (robinets classiques)

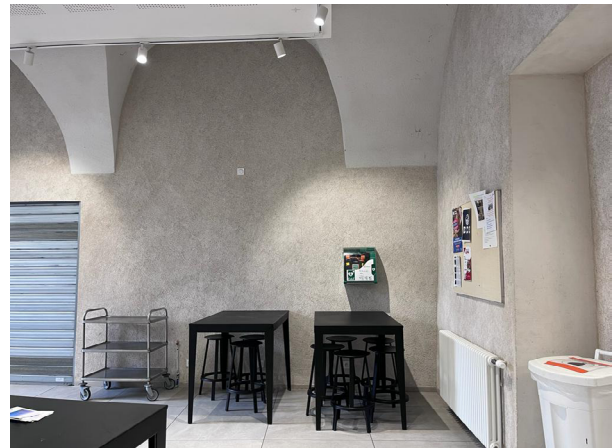
11 prises (dont 3 basses et 8 à mi-hauteur)



-  Surface : 62.2 m²
-  Robinet
-  Largeur: 6,1m
-  Longueur: 10,2m
-  Prise

LIEUX D'EXPOSITION

CAFÉTÉRIA



LIEUX D'EXPOSITION

CLOÎTRE

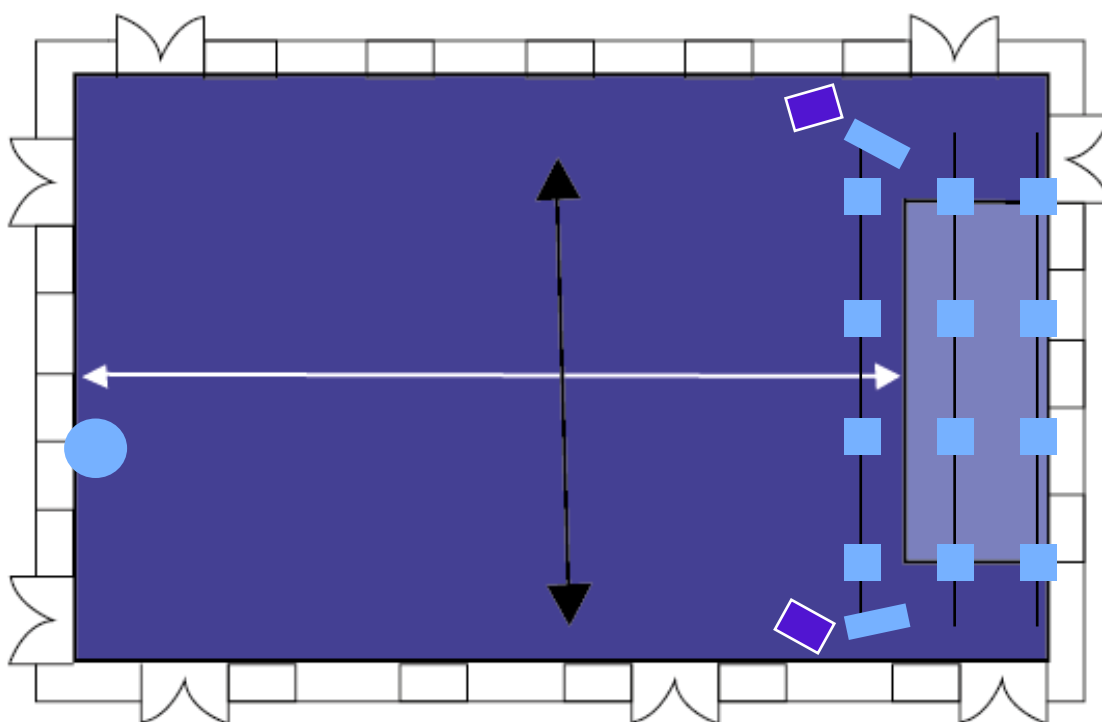
Salle de **230 m²**, située au centre du bâtiment.

Disposant de **31 prises** et **d'un écran géant (1920x1080)** composé de 9 dalles LED pour une dimensions de **3,65mx2,05m (165")** sur le mur derrière l'estrade.

La salle est équipée de 2 haut-parleurs placés en hauteur ainsi que de 12 projecteurs lumière fixes pilotables en DMX par console STAGE CL.

La salle est entourée de baies vitrées, que l'on peut recouvrir pour obtenir un noir complet.

Le toit dispose lui aussi de baies vitrées, mais non recouvrables.



Surface : 230 m²



Baie vitrée



Largeur : 12,3 m



Longueur : 18,7 m



Estrade



Lumière fixe pilotable DMX



Projecteur fixe de poursuite



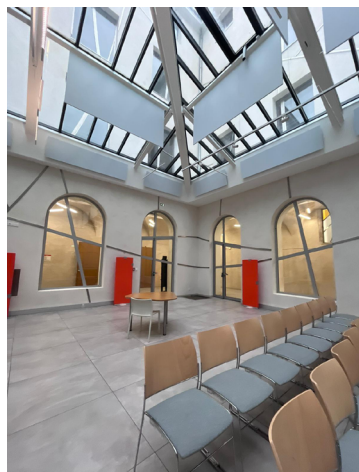
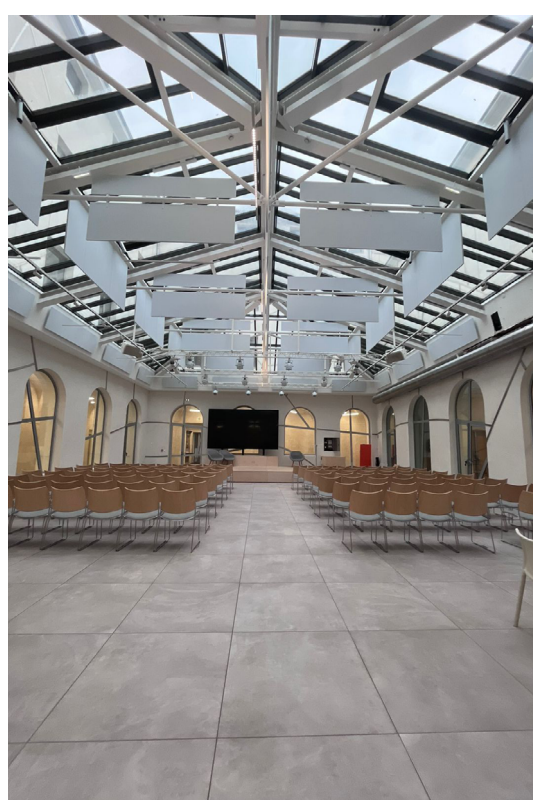
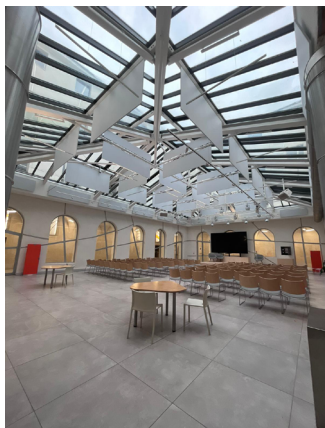
Haut-parleur



**Report de commande Son et
Lumière**

LIEUX D'EXPOSITION

CLOÎTRE

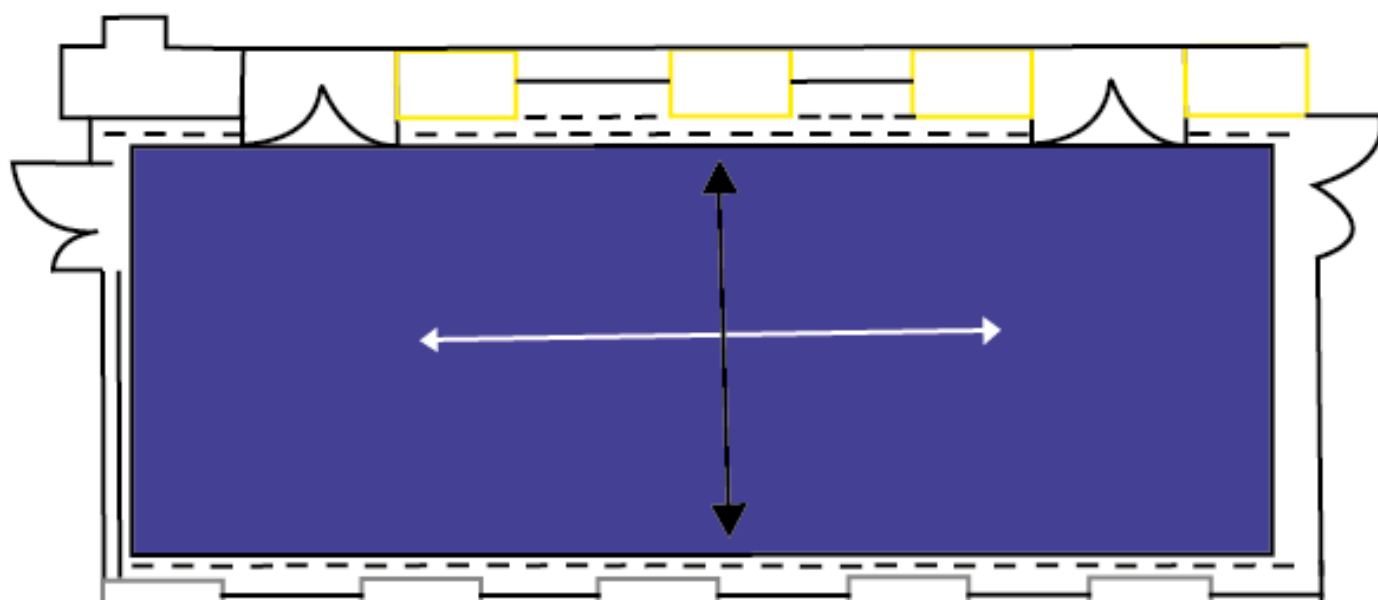


LIEUX D'EXPOSITION

FORUM

Salle de **79,3 m²**.

Disposant d'**un écran vidéo HD (1920x1080)**, de **9 prises**, de **fenêtres et baies vitrées** recouvrables pour un noir complet et de **deux portes d'entrées-sorties** situées aux deux extrémités de la pièce.



 Surface disponible : 79,3 m²

 Baie vitrée

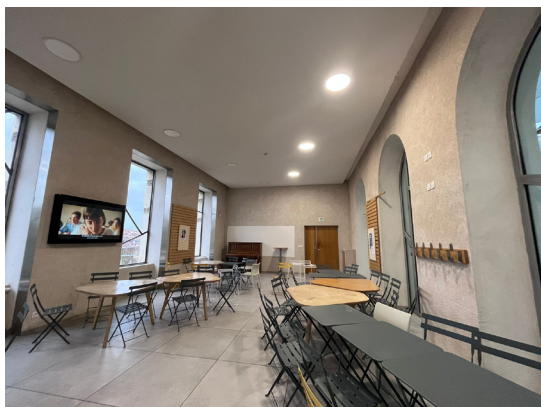
 Fenêtre

 Largeur : 6,1 m

 Longueur : 13m

LIEUX D'EXPOSITION

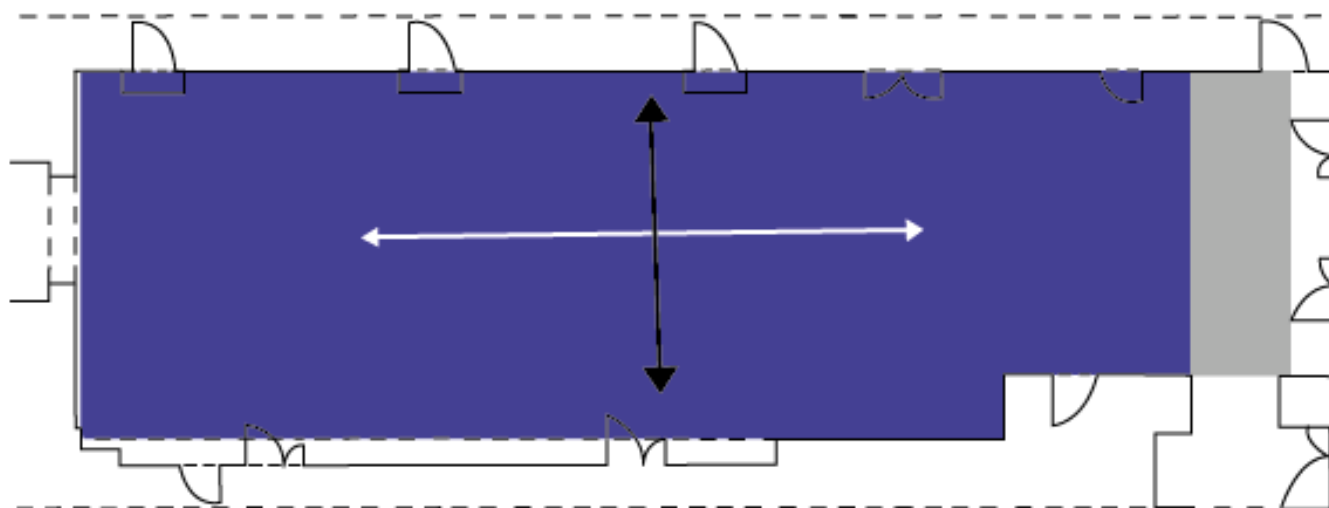
FORUM



LIEUX D'EXPOSITION

COUR INTÉRIEURE

Cour intérieure de **224 m²**, située proche de la sortie du festival.
Mur blanc dégagé disponible.



 **Surface disponible : 224 m²**

 **Estrade**

 **Largeur : 8m**

 **Longueur : 28m**

LIEUX D'EXPOSITION

COUR INTÉRIEURE



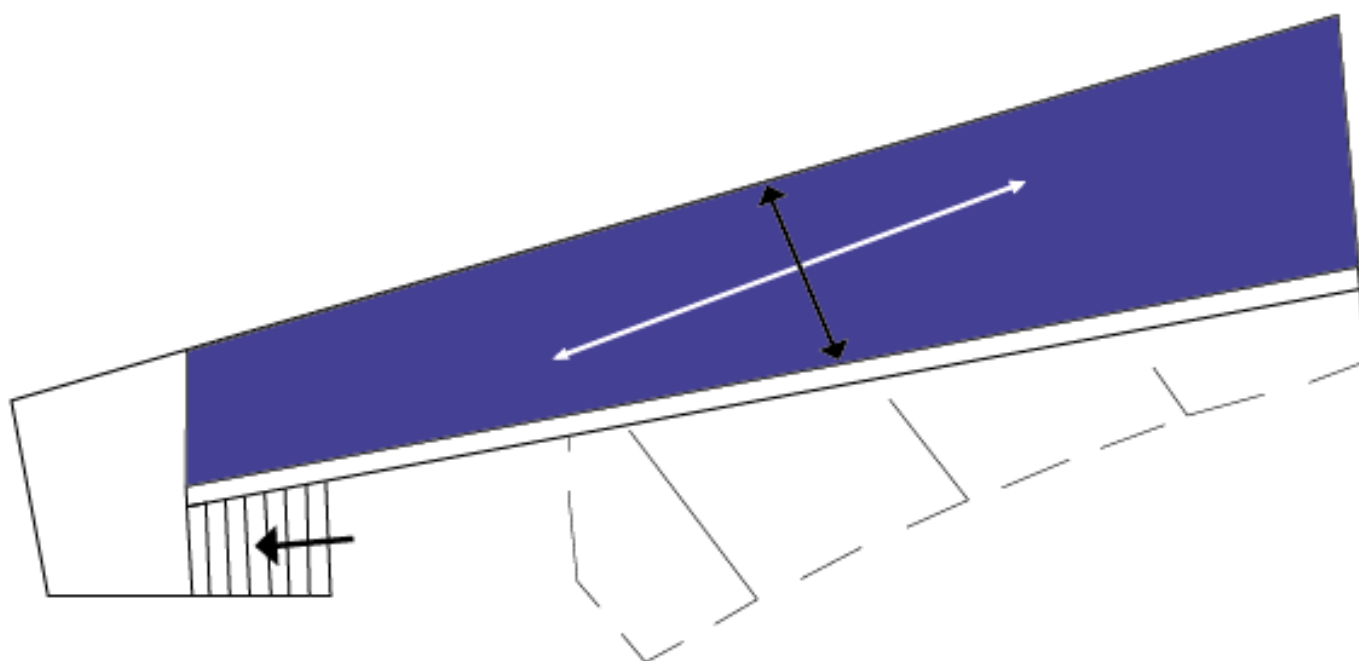
LIEUX D'EXPOSITION

ESPLANADE

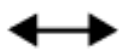
Esplanade extérieure, située vers l'entrée du festival.

Avec 9 marches exploitables et une "scène" d'une surface de 51m².

Mur non blanc uniforme mais exploitable également.



Surface disponible : 51 m²



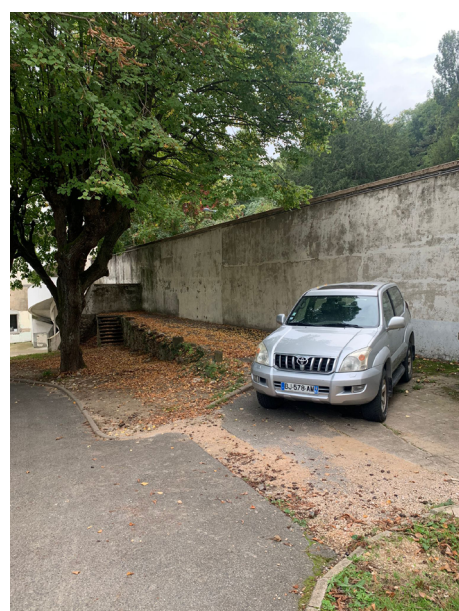
Largeur : 3m



Longueur : 17m

LIEUX D'EXPOSITION

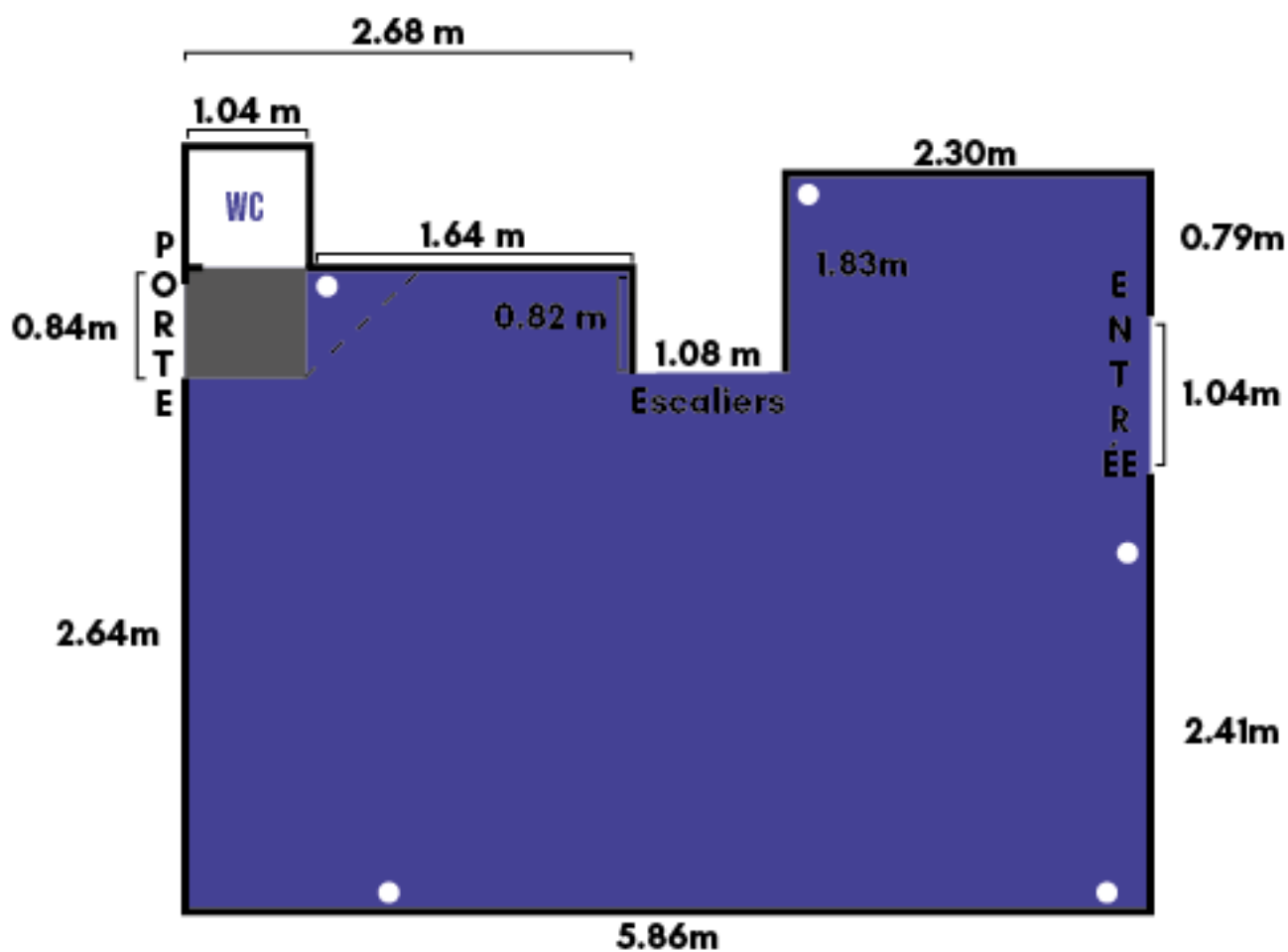
ESPLANADE



LIEUX D'EXPOSITION

POSTE - SALLE BASSE

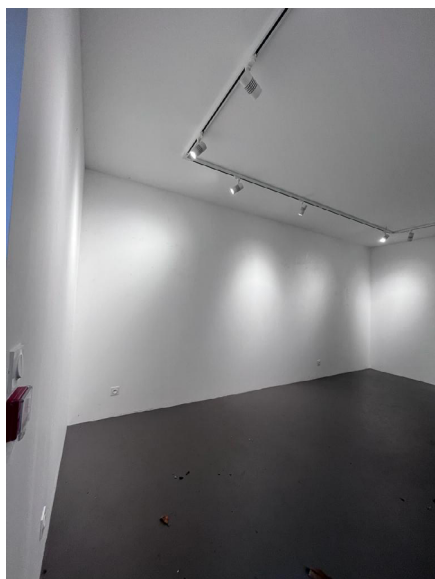
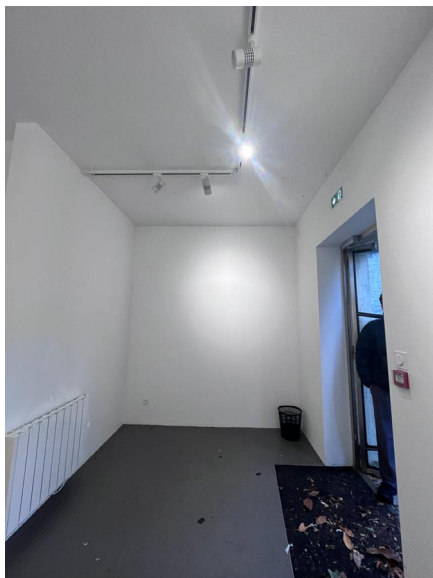
Salle de taille moyenne, murs blancs, 5 prises électriques, lumières au plafond, petites fenêtres occultées. L'escalier donne sur la salle haute, accueillant un autre artiste.



- Prises
- Largeurs
- Hauteur : 2.83m
- Hauteur : 2.27m
- - - Descente de plafond

LIEUX D'EXPOSITION

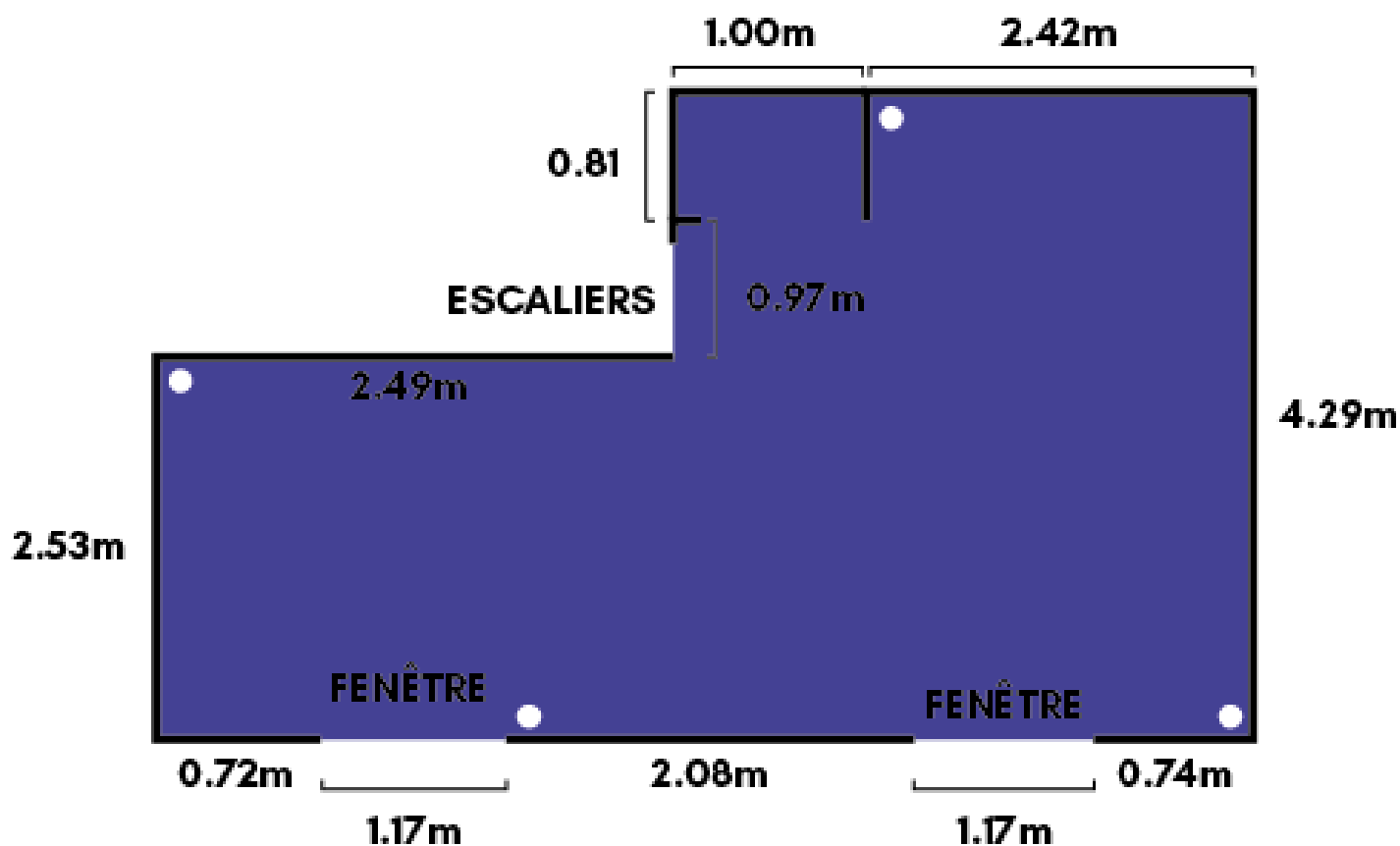
POSTE - SALLE BASSE



LIEUX D'EXPOSITION

POSTE - SALLE HAUTE

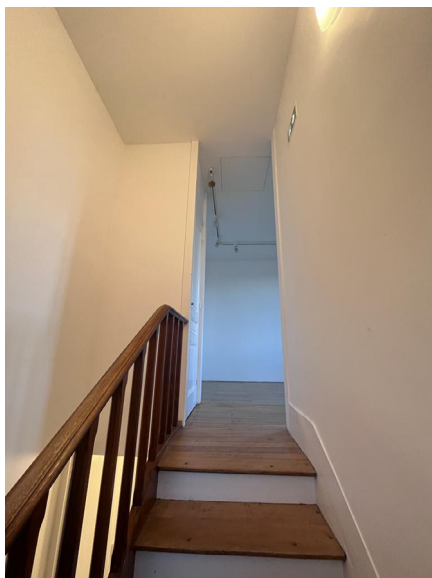
Salle de taille moyenne, murs blancs, 4 prises électriques, lumières au plafond, petites fenêtres facilement occultables pour un noir complet.



-  Prises
-  Largeurs
-  Hauteur : 2.90m

LIEUX D'EXPOSITION

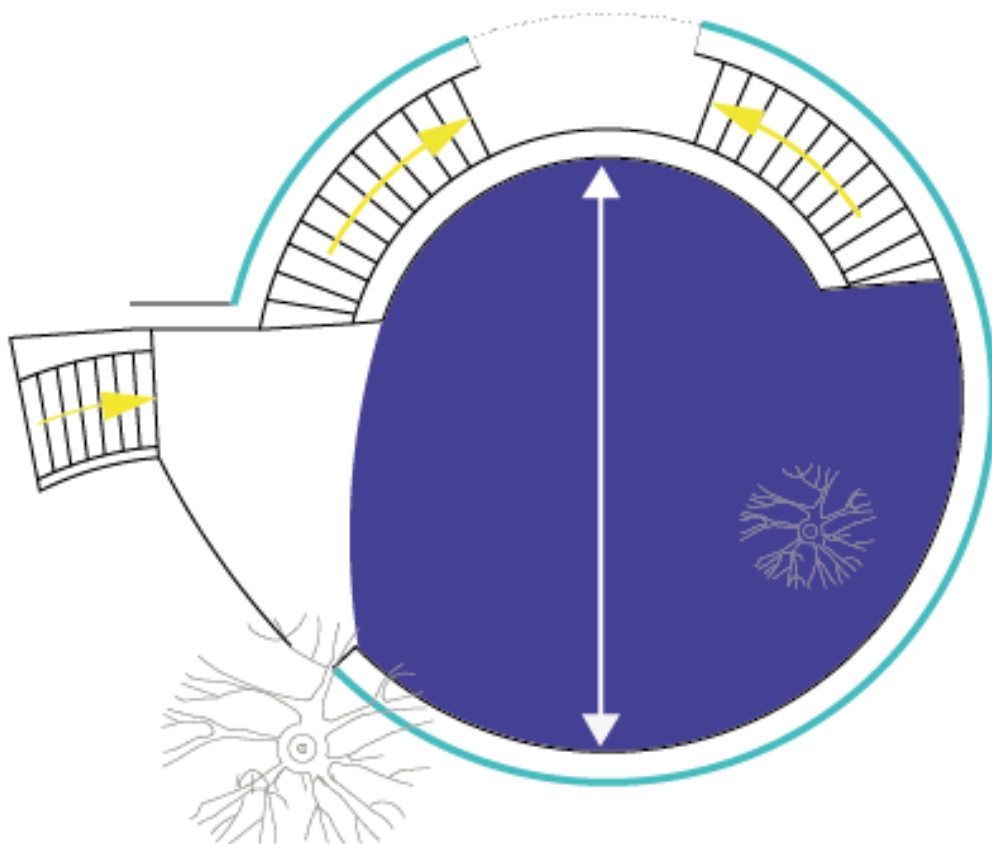
POSTE - SALLE HAUTE

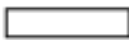






LIEUX D'EXPOSITION

LE ROND DES CARMES

Renforcement **circulaire** de taille moyenne, situé dans la cour, accessible par **deux escaliers**, végétation légère, visible depuis la place centrale du lieu où se déroule notre festival.



-  **Escaliers**
-  **Espace dédié à l'exposant**
-  **Flèche de circulation**
-  **Périmètre : 42.60m**
-  **Largeur : 10.7m**

LIEUX D'EXPOSITION

LE ROND DES CARMES



LIEUX D'EXPOSITION

COULOIR INTÉRIEUR

Couloir de **45,6 m²**.

Lieu de passage qui sera beaucoup emprunté par le public.

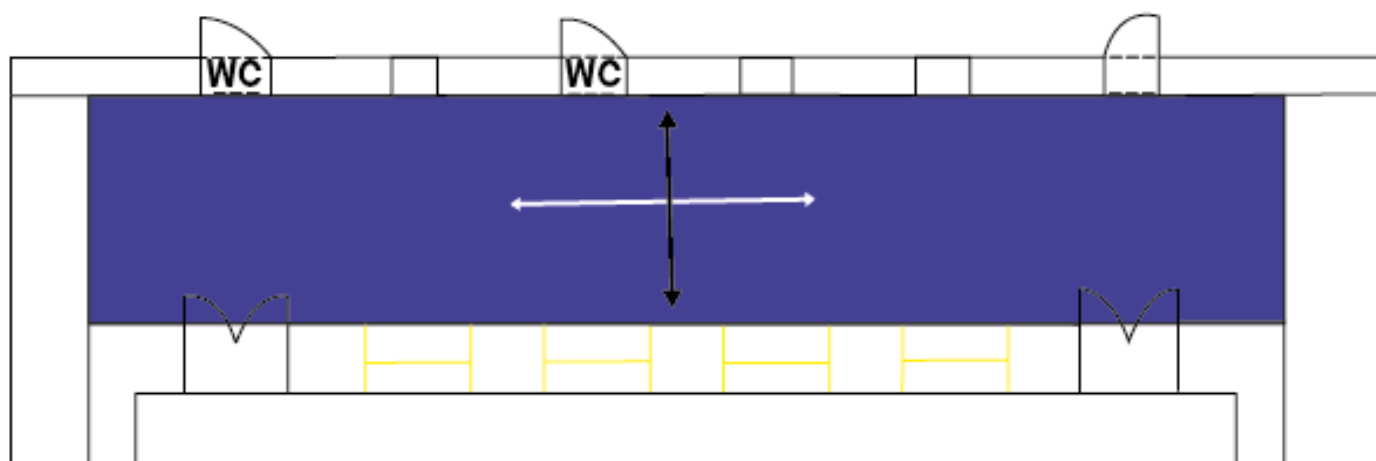
Il sera emprunté dans les deux sens, bien que le parcours recommandé soit de la droite vers la gauche (<--)

Il y a : **4 fenêtres** et **2 portes baie vitrée** sur la gauche

3 portes sur la droite, dont 2 utilisées (WC)

Arches au plafond et barres lumineuses

6 fenêtres vitres sur le mur de droite.



 Surface disponible : 45,6 m²

 Fenetre

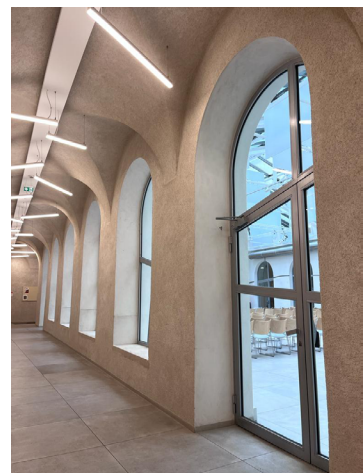
 Largeur : 2,4m

 Longueur : 19m

 Porte Baie vitrée

LIEUX D'EXPOSITION

COULOIR INTÉRIEUR



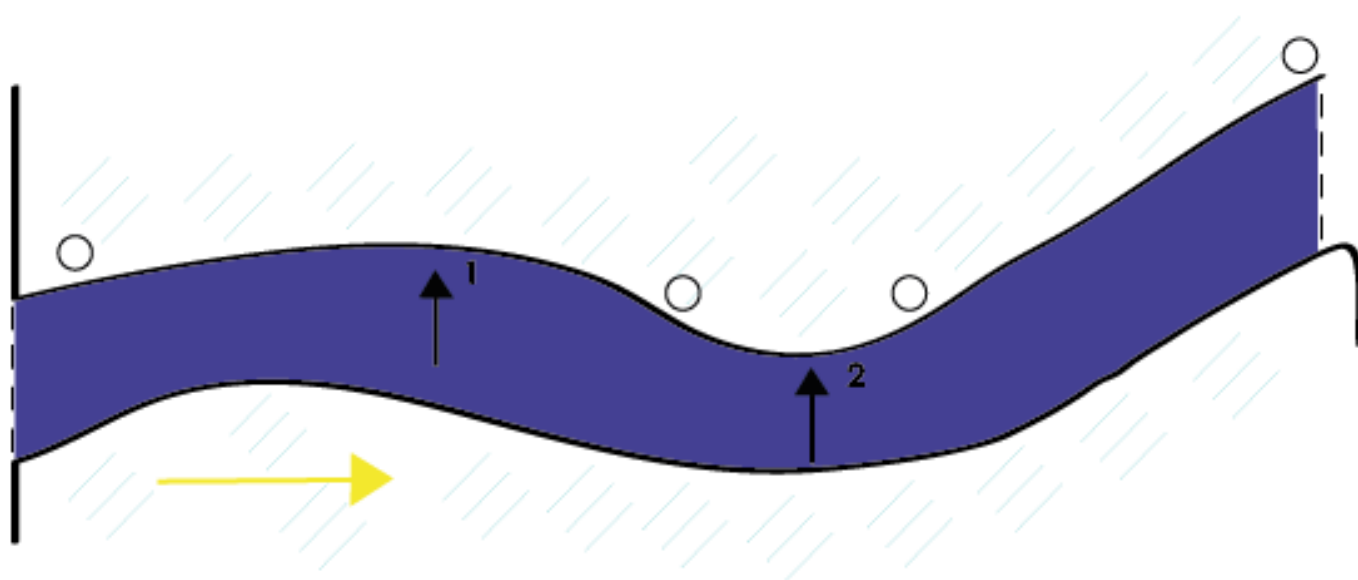
LIEUX D'EXPOSITION





CHEMIN EXTÉRIEUR

Ce chemin d'environ **63m²** précède la buvette et le DJ set.

Les festivaliers l'emprunteront dans les deux sens. C'est le seul chemin liant DJ set/buvette au reste des installations du festival, il sera alors très fréquenté.

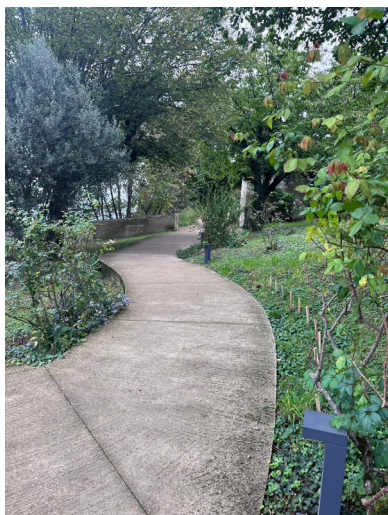
Le chemin est bordé de **pelouse, d'arbres et de buissons**.



-  Surface disponible (environ) : 63 M²
-  Pelouse
-  Longueur : 21,25 m
-  Largeur 1 : 3,3 m
-  Largeur 2 : 2,1 m
-  Lumière

LIEUX D'EXPOSITION

CHEMIN EXTÉRIEUR



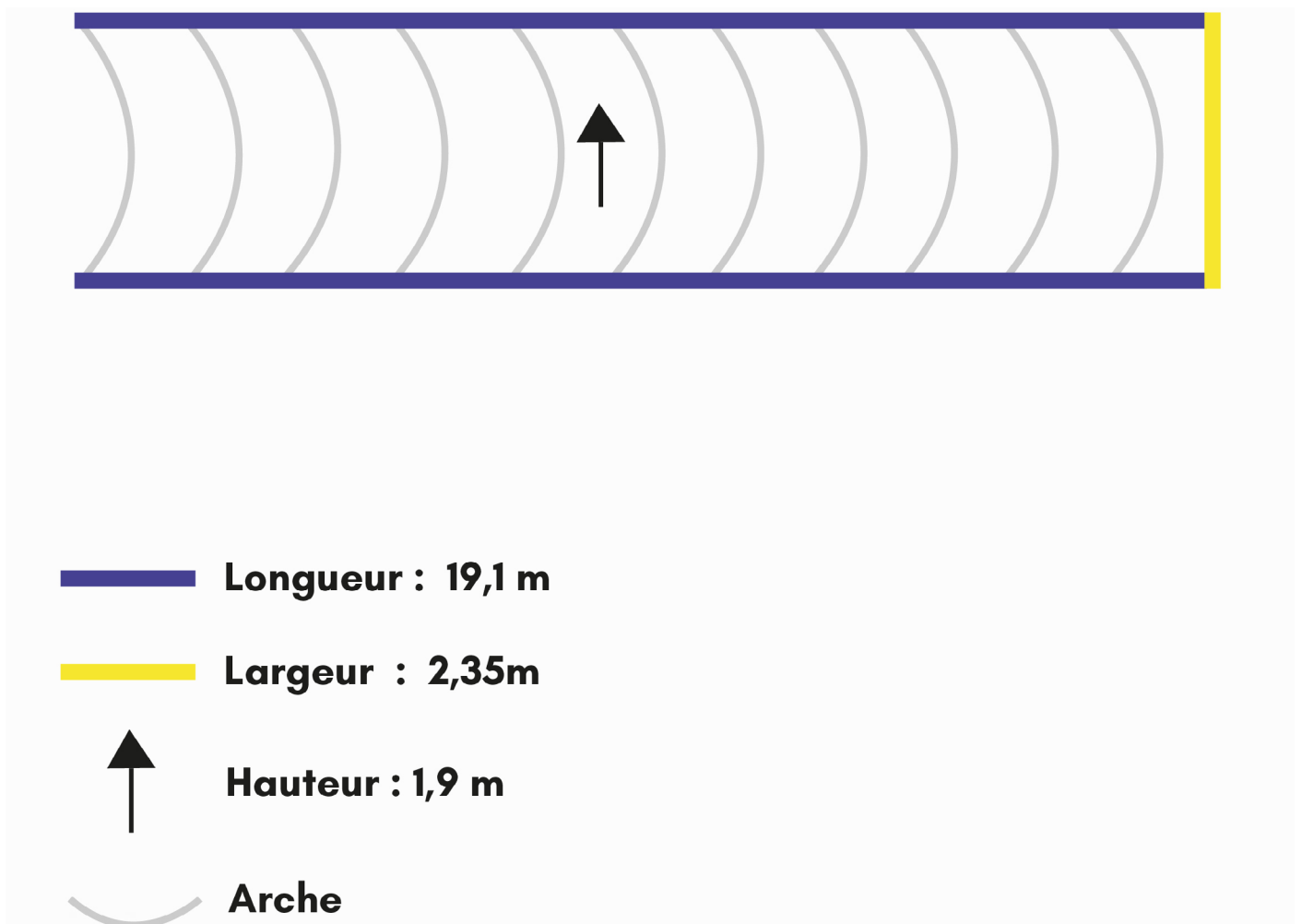
LIEUX D'EXPOSITION

PERGOLA

Tunnel extérieur d'**une surface de 44,9m²**, avec **1,9m de hauteur**.

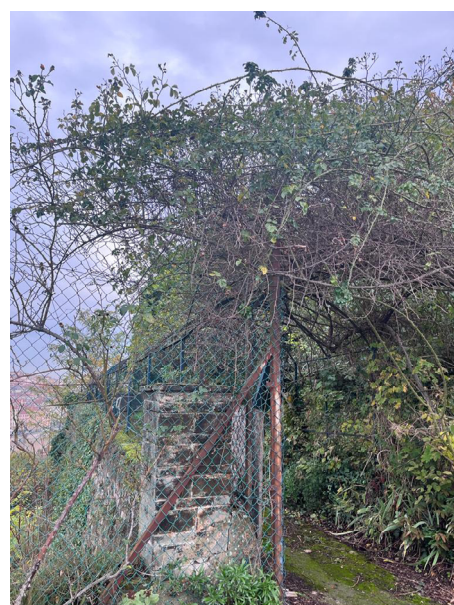
Plafond ouvert avec une quinzaine d'arches.

Entouré et constitué de verdure, le tunnel est situé à côté du DJ set lors du festival.



LIEUX D'EXPOSITION

PERGOLA



EXALT

FESTIVAL

APPEL À PROJETS

2^E ÉDITION


AU TRAVERS DU PRISME


2, 3 ET 4 MAI 2024


Pour toutes questions concernant votre candidature ou l'organisation du festival, n'hésitez pas à nous contacter.

 E-Mail : partenariat@exaltfestival.com

 Site web : www.exaltfestival.com

 Instagram : [@exaltfestival](https://www.instagram.com/exaltfestival)


 Facebook : [Exalt festival](https://www.facebook.com/Exalt festival)

 LinkedIn : [EXALT Festival](https://www.linkedin.com/company/EXALT Festival)

Salomé Gonzalez
Responsable Partenariat

 06.64.80.76.74

Shola Hamma
Chargée de Partenariat

 07.69.29.58.72